



คำสั่งจังหวัดนครพนม

ที่ ๓๓๐๖ / ๒๕๖๔

เรื่อง ปิดสถานที่และห้ามเข้าออกสถานที่ที่กำหนดเป็นการชั่วคราว

ด้วยมีสถานการณ์การติดเชื้อของโรคติดเชื้อไวรัสโคโรนา 2019 (COVID-19) ในพื้นที่จังหวัดนครพนม พบผู้ติดเชื้อในพื้นที่บ้านนามะเขือ หมู่ที่ ๒ ตำบลนามะเขือ อำเภอปลาปาก จังหวัดนครพนม จำนวน ๒ ราย และมีผู้สัมผัสเสี่ยงสูงจำนวน ๑๙ ราย จึงมีเหตุจำเป็นเร่งด่วนเพื่อการป้องกันและควบคุมการแพร่ระบาดของโรคติดเชื้อไวรัสโคโรนา 2019 (COVID-19) ในพื้นที่จังหวัดนครพนม

อาศัยอำนาจตามความในมาตรา ๒๒ มาตรา ๓๕ แห่งพระราชบัญญัติโรคติดต่อ พ.ศ. ๒๕๕๘ ประกอบกับ ข้อ ๗ ข้อ ๑๐ ข้อ ๑๑ ของข้อกำหนดออกตามความในมาตรา ๙ แห่งพระราชกำหนดการบริหารราชการในสถานการณ์ฉุกเฉิน พ.ศ. ๒๕๕๘ (ฉบับที่ ๑) ลงวันที่ ๒๕ มีนาคม พ.ศ. ๒๕๖๓ ข้อ ๑ ข้อ ๒ ข้อ ๕ และข้อ ๘ ของข้อกำหนดออกตามความในมาตรา ๙ แห่งพระราชกำหนดการบริหารราชการในสถานการณ์ฉุกเฉิน พ.ศ. ๒๕๕๘ (ฉบับที่ ๑๕) ลงวันที่ ๒๕ ธันวาคม พ.ศ. ๒๕๖๓ ข้อ ๓ ของข้อกำหนดออกตามความในมาตรา ๙ แห่งพระราชกำหนดการบริหารราชการในสถานการณ์ฉุกเฉิน พ.ศ. ๒๕๕๘ (ฉบับที่ ๑๙) ลงวันที่ ๙ เมษายน พ.ศ. ๒๕๖๔ ผู้ว่าราชการจังหวัดนครพนม ประธานคณะกรรมการโรคติดต่อจังหวัดนครพนม ในฐานะผู้กำกับการบริหารราชการในสถานการณ์ฉุกเฉินจังหวัดนครพนม โดยความเห็นชอบของคณะกรรมการโรคติดต่อจังหวัดนครพนม ตามมติที่ประชุมครั้งที่ ๑๑๘/๒๕๖๔ เมื่อวันที่ ๑๖ ธันวาคม พ.ศ. ๒๕๖๔ จึงมีคำสั่งห้ามผู้ใดเข้าหรือออกบริเวณพื้นที่บางส่วนของหมู่บ้านนามะเขือ หมู่ที่ ๒ ตำบลนามะเขือ อำเภอปลาปาก จังหวัดนครพนม ตามแผนที่แนบท้ายคำสั่งนี้ หากมีความจำเป็นจะต้องเข้าหรือออกจากพื้นที่ให้ขออนุญาตจากผู้ว่าราชการจังหวัดนครพนม หรือนายอำเภอปลาปาก หรือเจ้าพนักงานควบคุมโรคติดต่อที่ได้รับมอบหมายจากผู้ว่าราชการจังหวัดนครพนม หรือนายอำเภอปลาปาก

เนื่องจากเป็นกรณีที่มีความจำเป็นเร่งด่วน หากปล่อยให้เนิ่นช้าไปจะก่อให้เกิดผลเสียหายอย่างร้ายแรงแก่สาธารณสุขหรือผลกระทบต่อประโยชน์สาธารณะจึงไม่อาจให้คูกรณีใช้สิทธิโต้แย้งตามมาตรา ๓๐ วรรค ๒ (๑) แห่งพระราชบัญญัติวิธีปฏิบัติราชการทางปกครอง พ.ศ. ๒๕๓๙ ทั้งนี้ ผู้ใดฝ่าฝืน ไม่ปฏิบัติตามคำสั่งฉบับนี้ ต้องระวางโทษจำคุกไม่เกินหนึ่งปี หรือปรับไม่เกินหนึ่งแสนบาท หรือทั้งจำทั้งปรับ ตามมาตรา ๕๒ แห่งพระราชบัญญัติโรคติดต่อ พ.ศ. ๒๕๕๘ และต้องระวางโทษจำคุกไม่เกินสองปี หรือปรับไม่เกินสี่หมื่นบาทหรือทั้งจำทั้งปรับ ตามมาตรา ๑๘ แห่งพระราชกำหนดการบริหารราชการในสถานการณ์ฉุกเฉิน พ.ศ. ๒๕๕๘

ทั้งนี้ ตั้งแต่บัดนี้เป็นต้นไป จนถึงวันที่ ๓๐ ธันวาคม พ.ศ. ๒๕๖๔

สั่ง ณ วันที่ ๑๗ ธันวาคม พ.ศ. ๒๕๖๔

(นายชาติป รุจนเสรี)

ผู้ว่าราชการจังหวัดนครพนม

ประธานคณะกรรมการโรคติดต่อจังหวัดนครพนม

ผู้กำกับการบริหารราชการในสถานการณ์ฉุกเฉินจังหวัดนครพนม

แผนที่แนบท้าย

คำสั่งจังหวัดนครพนม ที่ ๓๓๐๑ / ๒๕๖๔

ลงวันที่ ๑๗ ธันวาคม พ.ศ. ๒๕๖๔

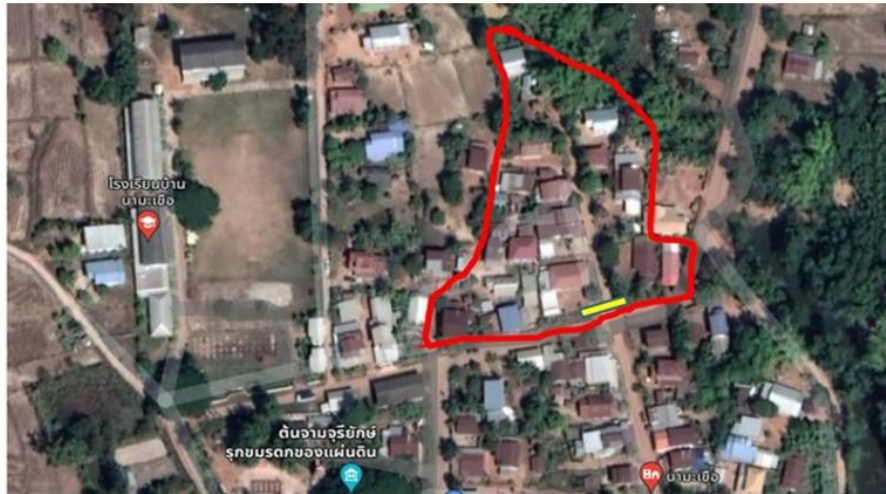
เรื่อง ปิดสถานที่และห้ามเข้าออกสถานที่ที่กำหนดเป็นการชั่วคราว
บ้านนามะเขือ หมู่ที่ ๒ ตำบลนามะเขือ อำเภอปลาปาก จังหวัดนครพนม



ขอบเขตการปิด หมู่บ้าน (คุ้ม)

วันที่ 16 ธันวาคม 2564

บ.นามะเขือ ม.2 ต.นามะเขือ อ.ปลาปาก จ.นครพนม



เส้นสีแดงแสดงแนวกันการปิดชั่วคราว
จุดที่ปิด

ผู้ป่วยสะสม
3 ราย

ในพื้นที่ **2** ราย

ผู้สัมผัสเสี่ยง **19** ราย
8 หลังคาเรือน

ทีมตระหนักดูแลสุขภาพการณ สำนักงานสาธารณสุขจังหวัดนครพนม

SAT NPM