

ด่วนที่สุด

ที่ ลป ๐๐๑๘.๒/ว ๓๑๑๗๕



ศาลากลางจังหวัดลำปาง
ถนนวิชารุรดำเนิน ลป ๕๒๐๐๐

๑๓ ธันวาคม ๒๕๖๔

เรื่อง แนวทางปฏิบัติของสถานที่ และกิจกรรมตามมาตรการป้องกันควบคุมโรคติดเชื้อไวรัสโคโรนา 2019 (COVID-19) สำหรับกิจกรรมการเล่นหรือการแข่งขันชนไก่ กัดปลา แข่งม้า ชนโค ชกมวย และแข่งนก

เรียน นายอำเภอ ทุกอำเภอ

อ้างถึง ๑. หนังสือจังหวัดลำปาง ด่วนที่สุด ที่ ลป ๐๐๑๗.๒/ว ๓๐๕๘๐ ลงวันที่ ๓๐ ธันวาคม ๒๕๖๓

๒. หนังสือจังหวัดลำปาง ด่วนที่สุด ที่ ลป ๐๐๑๗.๒/ว ๑๒๔๐ ลงวันที่ ๑๕ มกราคม ๒๕๖๔

สิ่งที่ส่งมาด้วย สำเนาคำสั่งจังหวัดลำปาง ที่ ๗๒๕๗/๒๕๖๔ ลงวันที่ ๑๓ ธันวาคม ๒๕๖๔ จำนวน ๑ ชุด

ตามที่จังหวัดลำปางแจ้งว่า กระทรวงมหาดไทยขอให้จังหวัดและอำเภองดออกใบอนุญาตการจัดให้มีการเล่นการพนันชนไก่ กัดปลา ชกมวย แข่งม้า ชนโค และไฟผ่องไทย ไปจนกว่าสถานการณ์จะคลี่คลาย และจังหวัดลำปางได้มีคำสั่งปิดสนามชนโค สนามชนไก่ สนามกัดปลา หรือสนามการแข่งขันอื่นที่มีลักษณะเดียวกันออกไปจนกว่าสถานการณ์จะคลี่คลาย นั้น

จังหวัดลำปางได้รับแจ้งจากกระทรวงมหาดไทยว่า เมื่อวันที่ ๑๒ พฤศจิกายน ๒๕๖๔ มีมติที่ประชุมคณะกรรมการบริหารสถานการณ์การแพร่ระบาดของโรคติดเชื้อไวรัสโคโรนา 2019 (COVID-19) ครั้งที่ ๑๘/๒๕๖๔ ให้กระทรวงมหาดไทยพิจารณาผ่อนคลายนโยบายการจัดการจัดกิจกรรมพื้นบ้าน/กีฬาพื้นบ้าน ของชุมชน หรือการจัดกิจกรรมที่เป็นการรวมกลุ่มกันของชุมชน โดยให้หารือกับส่วนราชการที่เกี่ยวข้อง และศูนย์ปฏิบัติการ ศูนย์บริหารสถานการณ์โควิด-19 (ศปก. ศบค.) เพื่อปฏิบัติตามมาตรการป้องกันควบคุมโรคโควิด-19 ของศูนย์บริหารสถานการณ์โควิด-19 (ศปก. ศบค.) และกระทรวงสาธารณสุขอย่างเคร่งครัด และเมื่อวันที่ ๑๗ พฤศจิกายน ๒๕๖๔ ศูนย์ปฏิบัติการ ศูนย์บริหารสถานการณ์โควิด-19 (ศปก. ศบค.) ได้มีมติเห็นชอบกลไกการดำเนินงาน และแนวทางปฏิบัติของสถานที่และกิจกรรมตามมาตรการป้องกันควบคุมโรคติดเชื้อไวรัสโคโรนา 2019 (COVID-19) สำหรับกิจกรรมการเล่นหรือแข่งขันชนไก่ กัดปลา แข่งม้า ชนโค ชกมวย และแข่งนก ตามพระราชบัญญัติการพนัน พ.ศ. ๒๔๗๘ ภายใต้มาตรการปลอดภัยสำหรับองค์กร (COVID Free Setting) โดยมอบหมายให้กรมควบคุมโรคประสานกระทรวงมหาดไทยร่วมดำเนินการและกำกับติดตามการจัดการจัดกิจกรรมดังกล่าว ซึ่งต่อมาได้จัดทำแนวทางปฏิบัติของสถานที่และกิจกรรมตามมาตรการป้องกันควบคุมโรคติดเชื้อไวรัสโคโรนา 2019 (COVID-19) สำหรับกิจกรรมการเล่นหรือแข่งขันชนไก่ กัดปลา แข่งม้า ชนโค ชกมวย และแข่งนก ตามพระราชบัญญัติการพนัน พ.ศ. ๒๔๗๘ ภายใต้มาตรการปลอดภัยสำหรับองค์กร (COVID Free Setting) ในกรณีนี้ จึงอาศัยอำนาจตามความในข้อ ๗ วรรคหนึ่ง (๑) ประกอบข้อ ๑๐ วรรคสอง ของข้อกำหนดออกตามความในมาตรา ๙ แห่งพระราชกำหนดการบริหารราชการในสถานการณ์ฉุกเฉิน พ.ศ. ๒๕๔๘ (ฉบับที่ ๑) ลงวันที่ ๒๕ มีนาคม ๒๕๖๓ ประกอบกับความเห็นชอบของคณะกรรมการโรคติดต่อจังหวัดลำปาง ในคราวประชุม ครั้งที่ ๕๖/๒๕๖๔ เมื่อวันที่ ๒ ธันวาคม ๒๕๖๔ จังหวัดลำปางโดยผู้ว่าราชการจังหวัดลำปาง ในฐานะผู้กำกับการบริหารราชการในสถานการณ์ฉุกเฉินทุกมิติในเขตท้องที่จังหวัดลำปาง จึงมีคำสั่งเกี่ยวกับแนวทางปฏิบัติของสถานที่ และกิจกรรมตามมาตรการป้องกันควบคุมโรคติดเชื้อไวรัสโคโรนา 2019 (COVID-19)

/สำหรับ...

สำหรับกิจกรรมการเล่นหรือการแข่งขันชนไก่ กัดปลา แข่งม้า ชนโค ชกมวย และแข่งนก รายละเอียดปรากฏตามสิ่งที่ส่งมาด้วย จึงขอให้อำเภอดำเนินการ ดังนี้

๑. รับทราบและถือปฏิบัติตามมาตรการในคำสั่งจังหวัดลำปางอย่างเคร่งครัด
 ๒. สร้างการรับรู้มาตรการที่จังหวัดลำปางกำหนดสำหรับกิจกรรมการเล่นหรือแข่งขันชนไก่ กัดปลา แข่งม้า ชนโค ชกมวย และแข่งนก ให้ผู้ประสงค์จัดให้มีการแข่งขันและผู้ที่เกี่ยวข้องได้รับทราบ
- จึงเรียนมาเพื่อพิจารณาดำเนินการ

ขอแสดงความนับถือ


(นายสีชัย จินตหลวง)
ผู้ว่าราชการจังหวัดลำปาง

ที่ทำการปกครองจังหวัด
กลุ่มงานความมั่นคง
โทรศัพท์/โทรสาร ๐-๕๔๒๖-๕๐๑๐



คำสั่งจังหวัดลำปาง
ที่ ๗๒๖๗/๒๕๖๔

เรื่อง แนวทางปฏิบัติของสถานที่ และกิจกรรมตามมาตรการป้องกันควบคุมโรคติดเชื้อไวรัสโคโรนา 2019 (COVID-19) สำหรับกิจกรรมการเล่นหรือการแข่งขันชนไก่ กัดปลา แข่งม้า ชนโค ชกมวย และแข่งนก

ตามที่กระทรวงมหาดไทยแจ้งให้จังหวัดและอำเภอ งดออกใบอนุญาตการจัดให้มีการเล่นการพนันชนไก่ กัดปลา ชกมวย แข่งม้า ชนโค และไพ่ผ่องไทย ไปจนกว่าสถานการณ์จะคลี่คลาย และจังหวัดลำปาง ได้มีคำสั่งที่ ๒๒๒/๒๕๖๔ ลงวันที่ ๑๕ มกราคม ๒๕๖๔ เรื่อง ปิดสถานที่เสี่ยงต่อการติดโรคและการแพร่ของโรคติดเชื้อไวรัสโคโรนา 2019 หรือโรคโควิด 19 ปิดสนามชนโค สนามชนไก่ สนามกัดปลา หรือสนามการแข่งขันอื่นที่มีลักษณะเดียวกันออกไปจนกว่าสถานการณ์จะคลี่คลาย นั้น

จังหวัดลำปางได้รับแจ้งจากกระทรวงมหาดไทยว่า เมื่อวันที่ ๑๒ พฤศจิกายน ๒๕๖๔ มีมติที่ประชุมคณะกรรมการบริหารสถานการณ์การแพร่ระบาดของโรคติดเชื้อไวรัสโคโรนา 2019 (COVID-19) ครั้งที่ ๑๘/๒๕๖๔ ให้กระทรวงมหาดไทยพิจารณาผ่อนคลายนโยบายการจำกัดกิจกรรมพื้นบ้าน/กีฬาพื้นบ้าน ของชุมชน หรือการจัดกิจกรรมที่เป็นการรวมกลุ่มกันของชุมชน โดยให้หารือกับส่วนราชการที่เกี่ยวข้อง และศูนย์ปฏิบัติการ ศูนย์บริหารสถานการณ์โควิด-19 (ศปก. ศบค.) เพื่อปฏิบัติตามมาตรการป้องกันควบคุมโรคโควิด-19 ของศูนย์บริหารสถานการณ์โควิด-19 (ศบค.) และกระทรวงสาธารณสุขอย่างเคร่งครัด และเมื่อวันที่ ๑๗ พฤศจิกายน ๒๕๖๔ ศูนย์ปฏิบัติการ ศูนย์บริหารสถานการณ์โควิด-19 (ศปก. ศบค.) ได้มีมติเห็นชอบกลไกการดำเนินงาน และแนวทางปฏิบัติของสถานที่และกิจกรรมตามมาตรการป้องกันควบคุมโรคติดเชื้อไวรัสโคโรนา 2019 (COVID-19) สำหรับกิจกรรมการเล่นหรือแข่งขันชนไก่ กัดปลา แข่งม้า ชนโค ชกมวย และแข่งนก ตามพระราชบัญญัติการพนัน พ.ศ. ๒๕๓๘ ภายใต้มาตรการปลอดภัยสำหรับองค์กร (COVID Free Setting) โดยมอบหมายให้กรมควบคุมโรคประสานกระทรวงมหาดไทยร่วมดำเนินการและกำกับติดตามการจัดกิจกรรมดังกล่าว ซึ่งต่อมาได้จัดทำแนวทางปฏิบัติของสถานที่และกิจกรรมตามมาตรการป้องกันควบคุมโรคติดเชื้อไวรัสโคโรนา 2019 (COVID-19) สำหรับกิจกรรมการเล่นหรือแข่งขันชนไก่ กัดปลา แข่งม้า ชนโค ชกมวย และแข่งนก ตามพระราชบัญญัติการพนัน พ.ศ. ๒๕๓๘ ภายใต้มาตรการปลอดภัยสำหรับองค์กร (COVID Free Setting) ในกรณีนี้ จึงอาศัยอำนาจตามความในข้อ ๗ วรรคหนึ่ง (๑) ประกอบข้อ ๑๐ วรรคสอง ของข้อกำหนดออกตามความในมาตรา ๙ แห่งพระราชกำหนดการบริหารราชการในสถานการณ์ฉุกเฉิน พ.ศ. ๒๕๕๘ (ฉบับที่ ๑) ลงวันที่ ๒๕ มีนาคม ๒๕๖๓ ประกอบกับความเห็นชอบของคณะกรรมการโรคติดต่อจังหวัดลำปาง ในคราวประชุมครั้งที่ ๕๖/๒๕๖๔ เมื่อวันที่ ๒ ธันวาคม ๒๕๖๔ จังหวัดลำปางโดยผู้ว่าราชการจังหวัดลำปางในฐานะผู้กำกับการบริหารราชการในสถานการณ์ฉุกเฉินทุกมิติในเขตท้องที่จังหวัดลำปาง จึงยกเลิกคำสั่งจังหวัดลำปางที่ ๒๒๒/๒๕๖๔ ลงวันที่ ๑๕ มกราคม ๒๕๖๔ เรื่อง ปิดสถานที่เสี่ยงต่อการติดโรคและการแพร่ของโรคติดเชื้อไวรัสโคโรนา 2019 หรือโรคโควิด 19 และมีคำสั่งดังต่อไปนี้

๑. ให้สนามชนไก่ สนามกัดปลา สนามแข่งม้า สนามชนโค สนามชกมวย และสนามแข่งนก เปิดดำเนินการได้ ภายใต้แนวทางปฏิบัติของสถานที่และกิจกรรมตามมาตรการป้องกันควบคุมโรคติดเชื้อไวรัสโคโรนา 2019 (COVID-19) สำหรับกิจกรรมการเล่นหรือการแข่งขันชนไก่ กัดปลา แข่งม้า ชนโค ชกมวย และ

/แข่งนก...

แข่งนก ตามพระราชบัญญัติการพนัน พ.ศ. ๒๕๗๘ ภายใต้มาตรการปลอดภัยสำหรับองค์กร (COVID Free Setting) (ผนวก ก.)

๒. ให้ส่วนราชการ/หน่วยงานที่เกี่ยวข้อง และผู้ประสงค์จัดให้มีการแข่งขัน (เจ้าของสนาม) ปฏิบัติตามคำแนะนำแนวทางปฏิบัติและแบบตรวจประเมินผลของจังหวัดในการยื่นขออนุญาตจัดให้มีการเล่นการพนันในสถานการณ์การแพร่ระบาดของโรคติดเชื้อไวรัสโคโรนา 2019 (โควิด-19) (ผนวก ข.)

๓. มอบหมายให้ศูนย์ปฏิบัติการควบคุมโรคอำเภอ (ศปก.อ.) และศูนย์ปฏิบัติการควบคุมโรคตำบล (ศปก.ต.) เป็นผู้รับผิดชอบในการกำกับ ดูแล ติดตาม สนามชนไก่ สนามกัดปลา สนามแข่งม้า สนามชนโค สนามชกมวย และสนามแข่งนก ในพื้นที่ให้เป็นไปตามมาตรการที่กำหนด หากพบว่ามีกรณีฝ่าฝืน มาตรการที่กำหนดไว้ ให้พนักงานเจ้าหน้าที่ใช้อำนาจตามพระราชบัญญัติโรคติดต่อ พ.ศ. ๒๕๕๘ และกฎหมายที่เกี่ยวข้องในการดำเนินการให้เป็นไปด้วยความเรียบร้อย

๔. มอบหมายให้ที่ทำการปกครองจังหวัดลำปาง (กลุ่มงานปกครอง) เป็นผู้รับผิดชอบในการกำกับ ดูแลการยื่นคำขออนุญาตจัดให้มีการเล่นการพนันในสถานการณ์การแพร่ระบาดของโรคติดเชื้อไวรัสโคโรนา 2019 (โควิด-19) ให้เป็นไปตามแนวทางที่กระทรวงมหาดไทยและจังหวัดลำปางกำหนด

ทั้งนี้ ตั้งแต่วันที่ ๒ ธันวาคม ๒๕๖๔ เป็นต้นไป

สั่ง ณ วันที่ ๑๓ ธันวาคม พ.ศ. ๒๕๖๔



(นายสิริชัย จินดาหลวง)

ผู้ว่าราชการจังหวัดลำปาง

ผู้กำกับการบริหารราชการในสถานการณ์ฉุกเฉินทุกมิติในเขตท้องที่จังหวัดลำปาง

แนวทางปฏิบัติของสถานที่และกิจกรรมตามมาตรการป้องกันควบคุมโรคติดเชื้อไวรัสโคโรนา 2019 (COVID-19)
สำหรับกิจกรรมการเล่นหรือแข่งขันชนไก่ กัดปลา แข่งม้า ชนโค ชกมวย และแข่งนก
ตามพระราชบัญญัติการพนัน พุทธศักราช ๒๕๗๘
ภายใต้มาตรการปลอดภัยสำหรับองค์กร (COVID Free setting)
จังหวัดลำปาง

โดยกระทรวงสาธารณสุข (กรมควบคุมโรค กรมอนามัย)
กระทรวงมหาดไทย (กรมการปกครอง)
๑๗ พฤศจิกายน ๒๕๖๔

การเปิดดำเนินการสำหรับกิจกรรมการเล่นหรือแข่งขันชนไก่ กัดปลา แข่งม้า ชนโค ชกมวย และแข่งนก สามารถเปิดดำเนินการได้โดยต้องได้รับอนุญาตจากผู้มีอำนาจตามพระราชบัญญัติการพนัน พ.ศ. ๒๕๗๘ ซึ่งต้องผ่านการกลั่นกรองมาตรการป้องกันควบคุมโรคจากคณะกรรมการโรคติดต่อจังหวัด มีการตรวจสอบสถานที่แข่งขันก่อนได้รับอนุญาต และกรณีเกิดการระบาดให้พิจารณายุติกิจกรรม/กิจการนั้น ๆ

สำหรับผู้จัดให้มีการแข่งขัน ต้องลงทะเบียนและทำการประเมินตนเองผ่านแพลตฟอร์ม Thai Stop COVID 2 Plus (TSC 2+) กำหนดผู้รับผิดชอบควบคุมกำกับ ส่งเสริมให้การประเมินตนเองของผู้เข้าร่วมทุกประเภทผ่าน Thai Save Thai (TST) ปฏิบัติตามมาตรการ COVID Free Setting อย่างเคร่งครัด และควบคุมมิให้มีกิจกรรมที่เป็นการกระทำที่ผิดกฎหมาย

มาตรการป้องกันควบคุมโรค ให้เป็นไปตามมาตรการความปลอดภัยสำหรับองค์กร ผู้จัดกิจกรรมต้องมีการเตรียมความพร้อมทั้งด้านสถานที่ อุปกรณ์ กระบวนการคัดกรอง กำหนดบทบาทหน้าที่ และทำความเข้าใจสำหรับผู้ปฏิบัติงาน เพื่อให้การจัดกิจกรรมเกิดความปลอดภัยและปลอดภัยตามมาตรการ ดังนี้

๑. มาตรการป้องกันควบคุมโรค ตามมาตรการปลอดภัยสำหรับองค์กร (COVID Free Setting) ดังนี้

๑.๑ มาตรการด้านอนามัยสิ่งแวดล้อม (COVID Free Environment)

๑.๑.๑ แนวปฏิบัติด้านสุขอนามัยและความปลอดภัย (Clean and Safe)

๑) ทำความสะอาดพื้นผิวที่มีการสัมผัสบ่อย ๆ ทุก ๑ ชั่วโมง เช่น ไมโครโฟน แก้ว ราวบันได รวมทั้งห้องสุขา และกำจัดขยะมูลฝอยทุกวัน รวมถึงเปลี่ยนอุปกรณ์กับเครื่องควบคุมสัตว์ หรือเวที ทุกครั้งที่จบการแข่งขันในแต่ละรอบหรือแต่ละคู่

๒) ทำความสะอาดห้องส้วมทุก ๑ ชั่วโมง เน้นบริเวณจุดเสี่ยง และต้องจัดให้มีสบู่สำหรับล้างมืออย่างเพียงพอ โดยทำความสะอาดด้วยน้ำยาทำความสะอาด เช่น โซเดียมไฮโปคลอไรท์ ๐.๑ % แล้วล้างออกด้วยน้ำสะอาดทุกครั้งหลังมีการใช้

๓) ทำความสะอาดเครื่องปรับอากาศรวมทั้งแผ่นกรองอากาศให้ได้อย่างสม่ำเสมอ กรณีสนามที่มีระบบปรับอากาศ และมีแผ่นน้ำยาฆ่าเชื้อโรครองเท้าในจุดเข้า-ออกสนามตามแนวทางปฏิบัติ ด้านการระบายอากาศ (Ventilation) และมาตรการทำความสะอาด

- ๔) จัดจุดบริการล้างมือด้วยสบู่ หรือแอลกอฮอล์เจล หรือน้ำยาฆ่าเชื้อโรคที่เพียงพอ
- ๕) แนะนำการชำระเงินด้วยเงินสดโดยไม่สัมผัสมือโดยตรง เช่น การมีถาดรับชำระเงิน พนักงานรับเงินต้องสวมถุงมืออยู่ตลอดเวลา และต้องมีการล้างมือบ่อยครั้งด้วยแอลกอฮอล์ ๗๐% รวมถึงพิจารณาการชำระเงินด้วยแอปพลิเคชันหรือผ่านระบบออนไลน์
- ๖) งดกิจกรรมส่งเสริมการเข้าชมทุกรูปแบบ เช่น การชิงโชค เป็นต้น รวมทั้งต้องไม่ยินยอมหรือปล่อยให้ผู้เข้ามายังสนามนำสุราหรือเครื่องดื่มแอลกอฮอล์มาบริโภคในสนาม
- ๗) ห้ามจำหน่ายสุรา หรือเครื่องดื่มที่มีแอลกอฮอล์ ห้ามจัดจุดบริการน้ำดื่มที่มีรูปแบบเหยือก ถ้วย หรือใส่ในภาชนะที่มีโอกาสจับหรือใช้ร่วมกัน และงดจำหน่ายอาหาร เครื่องดื่มภายในสนาม

๑.๑.๒ มาตรการด้านการรักษาระยะห่าง (Distancing)

- ๑) ทำสัญลักษณ์เว้นระยะห่างระหว่างบุคคลอย่างน้อย ๒ เมตร เน้นบริเวณทางเข้า-ออก จุดลงทะเบียน และจัดคิวการเข้าและออกจากงาน กำหนดเส้นทางเข้า-ออกที่ชัดเจน เพียงพอ
 - ๒) จัดระบบลงทะเบียนเข้าใช้บริการล่วงหน้า หรือกระจายจุดลงทะเบียน หรือจัดให้มีการลงทะเบียนออนไลน์
 - ๓) ควบคุมไม่ให้มีการนั่งหรือยืนเป็นกลุ่ม โดยถือหลักหลีกเลี่ยงการติดต่อสัมผัสระหว่างกัน
 - ๔) กำหนดพื้นที่รองรับผู้ใช้บริการอย่างน้อย ๔ ตารางเมตร ต่อ ๑ คน เพื่อลดความแออัดของผู้ใช้บริการ
 - ๕) กำหนดจำนวนผู้ใช้บริการตามขนาดพื้นที่และความจุสนาม ดังนี้
 - กิจกรรมในร่ม ไม่มีผู้ชม หรือปรับเพิ่มจำนวนได้ตามสถานการณ์ของพื้นที่ ไม่เกินร้อยละ ๗๕ ของความจุสนาม
 - กิจกรรมกลางแจ้ง ปรับจำนวนได้ตามสถานการณ์ของพื้นที่ ตั้งแต่ร้อยละ ๒๕ จนถึงไม่จำกัดผู้ชมให้เหมาะสมกับความจุของสนาม
- ทั้งนี้ ขึ้นอยู่กับประเภทการแข่งขัน และคำแนะนำของพนักงานเจ้าหน้าที่
- ๖) จัดให้มีฉากกั้นระหว่างพนักงาน และผู้ใช้บริการ ณ จุดให้บริการ เช่น จุดลงทะเบียน จุดติดต่อสอบถาม ประชาสัมพันธ์ เป็นต้น
 - ๗) งดรวมกลุ่มพูดคุย งดรับประทานอาหารในสนาม และงดการรวมตัวแออัดกันจุดใดจุดหนึ่ง

๑.๑.๓ แนวปฏิบัติด้านการระบายอากาศ (Ventilation)

- ๑) จัดให้มีการระบายอากาศที่ดีและเพียงพอ โดยหากเป็นพื้นที่ปิดหรือปรับอากาศให้มีการวัดความเข้มข้นของคาร์บอนไดออกไซด์ (CO₂) ไม่เกิน ๘๐๐ ppm โดยพิจารณาสุ่มตรวจวัดช่วงเวลาที่มีคนจำนวนมาก และในจุดที่มีคนหนาแน่น และมีการบันทึกค่าเก็บไว้ หรือมีอัตราการระบายอากาศ ๑๐ ACH
- ๒) พื้นที่ที่เป็นอาคารปิดและมีระบบปรับอากาศ ให้เปิดประตู หน้าต่าง ก่อนและหลังให้บริการ อย่างน้อย ๒ ชั่วโมง และติดตั้งพัดลมดูดอากาศ เพื่อเพิ่มการแลกเปลี่ยนอากาศ โดยอาจจัดให้มีเครื่องฟอกอากาศตามความเหมาะสม
- ๓) ห้องสุขาควรมีระบบระบายอากาศที่ดี หรือเปิดพัดลมระบายอากาศในห้องสุขาตลอดเวลาที่ให้บริการ

๑.๒ มาตรการสำหรับ ผู้จัดการแข่งขัน/จัดกิจกรรม พนักงานของสนามแข่งขัน ที่เกี่ยวข้องกับ การแข่งขันและผู้เข้าแข่งขัน (เจ้าของสัตว์เลี้ยง) (COVID Free Personnel)

๑.๒.๑ การได้รับวัคซีนครบตามเกณฑ์

ผู้จัดการแข่งขัน/จัดกิจกรรม พนักงานของสนามแข่งขันที่เกี่ยวข้องกับการแข่งขัน และผู้เข้าแข่งขัน (เจ้าของสัตว์) ต้องมีเอกสารรับรองการได้รับวัคซีนครบตามเกณฑ์ที่กระทรวงสาธารณสุข กำหนด

๑.๒.๒ การตรวจไม่พบเชื้อ

๑) ผู้จัดการกิจกรรมจัดหาชุดตรวจ Antigen Test และตรวจคัดกรองพนักงาน ลูกจ้าง และผู้ควบคุมสัตว์ทุกคน

๒) ทุกคนมีหลักฐานแสดงผลการตรวจ Antigen Test เป็นลบ ระยะเวลาไม่เกิน ๗๒ ชั่วโมง หรือกรณีตรวจเป็นประจำทุก ๕-๗ วัน หรือมีใบรับรองแพทย์ว่าเคยมีประวัติติดเชื้อโควิด 19 และ รักษาหายแล้วในช่วง ๑-๓ เดือน

๓) ให้เฝ้าระวังอาการ และลดการสัมผัสใกล้ชิดบุคคลอื่น ๑๔ วัน ก่อนและหลังทำการ แข่งขัน

๑.๒.๓ มาตรการ Universal Prevention และ DMHTTA (สวมหน้ากากอนามัยตลอดเวลา)

๑) พนักงาน ลูกจ้าง และผู้ควบคุมสัตว์ทุกคน ต้องปฏิบัติตามมาตรการป้องกันการ ติดเชื้อแบบครอบจักรวาล (Universal Prevention) และมาตรการ DMHTTA อย่างเคร่งครัด

๒) กำหนดให้มีผู้รับผิดชอบ ติดตาม กำกับ การปฏิบัติตามมาตรการ DMHTTA อย่างเคร่งครัด

๓) งดรับประทานอาหารหรือใช้อุปกรณ์ส่วนตัวร่วมกัน งดการสังสรรค์หลังจบ การแข่งขัน

๑.๓ มาตรการสำหรับผู้ชม หรือผู้เข้าร่วมกิจกรรมอื่น ๆ (COVID Free Customer)

๑) ทุกคนต้องมีการลงทะเบียนเข้าและออกจากสถานที่ และมีการตรวจคัดกรองความเสี่ยง ด้วย Thai Safe Thai หรือแอปพลิเคชันที่ทางราชการกำหนด หรือจัดบันทึกข้อมูลและรายงานทดแทน

๒) ผู้เข้าชมต้องได้รับวัคซีนครบตามเกณฑ์ หรือมีใบรับรองแพทย์ว่าเคยมีประวัติติดเชื้อโควิด 19 และรักษาหายแล้ว ในช่วง ๓ เดือนที่ผ่านมา หรือ/และ มีหลักฐานแสดงผลการตรวจ Antigen Test (ATK) เป็นลบ ระยะเวลาไม่เกิน ๗๒ ชั่วโมง

๓) งดรับประทานอาหารหรือใช้อุปกรณ์ส่วนตัวร่วมกัน งดการสังสรรค์หลังจบการแข่งขัน

๔) ถูปฏิบัติตามมาตรการ Up-DMHTTA อย่างเคร่งครัด (สวมหน้ากากอนามัยตลอดเวลา)

๕) ลดการพูดคุยที่ไม่จำเป็นระหว่างอยู่ในสนาม และหากจำเป็นควรพูดโดยใช้ระดับเสียงปกติ ห้ามตะโกนเชียร์ หรือเปิดหน้ากากอนามัยหรือหน้ากากผ้าในขณะที่อยู่ในสนามและเสี่ยงไอหรือจามใกล้ผู้อื่น หากมีอาการไอหรือจามให้ปิดปากและจมูกให้สนิท

๖) ให้ความร่วมมือปฏิบัติตามมาตรการป้องกันควบคุมโรคตามที่สถานประกอบการแนะนำ อย่างเคร่งครัดเพื่อช่วยลดความเสี่ยงในการแพร่กระจายเชื้อ

๗) ผู้เข้ามาใช้สนามควรแจ้งศูนย์ปฏิบัติการควบคุมโรคอำเภอ (ศปก.อ.) หรือศูนย์ปฏิบัติการ ควบคุมโรคตำบล (ศปก.ต.) หากพบว่าการดำเนินการไม่เป็นไปตามมาตรการป้องกันควบคุมโรค

๒. การเตรียมสถานที่และอุปกรณ์ป้องกันโรค

๑) จัดพื้นที่รองรับผู้เข้ามาใช้สนามให้เหมาะสม โดยทำสัญลักษณ์เว้นระยะห่างอย่างน้อย ๒ เมตร ในบริเวณที่มีที่นั่งหรือมีการต่อคิว รวมทั้งระยะห่างระหว่างทางเดิน อย่างน้อย ๒ เมตร

๒) จัดเตรียมอุปกรณ์สำหรับตรวจวัดอุณหภูมิร่างกาย เช่น เครื่องวัดอุณหภูมิร่างกายแบบมือถือ (Hand-Held Thermometer) หรือเครื่องวัดอุณหภูมิอินฟราเรด เป็นต้น

๓) รักษามาตรฐานด้านสถานที่ความปลอดภัย ให้เป็นไปตามที่ได้รับอนุญาต

๔) จัดให้มีอุปกรณ์ป้องกันโรคส่วนบุคคลให้พนักงานทุกคน เช่น หน้ากากผ้าหรือหน้ากากอนามัย หรือ Face Shield

๕) จัดให้มีกล้องวงจรปิดเพื่อใช้ในการบันทึกภาพในบริเวณต่าง ๆ ให้ครอบคลุมพื้นที่สนาม เพื่อกำกับ ติดตามการปฏิบัติตามมาตรการป้องกันโรค โดยบันทึกภาพและข้อมูลเก็บไว้ไม่น้อยกว่า ๑ เดือน

๖) จัดให้มีป้ายและการให้คำแนะนำพนักงาน และผู้เข้ามาใช้สนาม ระเบียบ ข้อบังคับ เงื่อนไขการเล่น มาตรการป้องกันโรค รวมถึงให้มีการตรวจตรา ควบคุม กำกับการเข้ามาในสนามให้เป็นไปตามมาตรการ ควบคุมหลักอย่างเคร่งครัด ทั้งนี้ พิจารณาจัดให้เข้ามาในสนาม กรณีผู้เข้ามาในสนามไม่สามารถปฏิบัติตาม มาตรการป้องกันควบคุมโรคที่กำหนดได้

๓. การเตรียมความพร้อมในการจัดกิจกรรม

๓.๑ มาตรการคัดกรองอาการป่วย

๑) มีการตรวจคัดกรอง อายุ และอาการไข้ ไอ หอบเหนื่อย เป็นหวัด สำหรับผู้ประกอบการ พนักงาน ผู้ควบคุมสัตว์และผู้เข้ามาใช้สนามทุกคนก่อนเข้าสถานที่ รวมทั้งใบผ่านการตรวจลงทะเบียน ทั้งนี้ ควรมีอุณหภูมิร่างกายไม่เกิน ๓๗.๕ องศาเซลเซียส และไม่มีอาการระบบทางเดินหายใจ พร้อมติดสัญลักษณ์ แสดงการคัดกรอง “ผ่าน” กรณีพบผู้ที่เข้าเกณฑ์สอบสวนโรคตามแนวทางที่กำหนดให้มีแนวทางปฏิบัติ ในการดูแลหรือแนวทางการส่งต่อผู้ที่มีอาการป่วยที่เหมาะสม รวมทั้งพิจารณาให้มีห้องแยกหรือบริเวณแยก พร้อมรายงานให้ศูนย์ปฏิบัติการควบคุมโรคอำเภอ (ศปก.อ.) หรือ ศูนย์ปฏิบัติการควบคุมโรคตำบล (ศปก.ต.)

๒) จัดทำแบบสอบถามประวัติเสี่ยง ทะเบียนบันทึกผู้ที่มีอาการป่วย ประกอบการปฏิบัติตาม มาตรการฯ สำหรับผู้จัดแข่งขัน พนักงาน และผู้เข้ามาใช้สนาม

๓.๒ มาตรการป้องกันโรค

๑) พนักงาน ควรสังเกตอาการทางสุขภาพของผู้เข้ามาใช้สนาม เช่น มีอาการไข้ ไอ เจ็บคอ มีน้ำมูก หรือเหนื่อยหอบ ควรแนะนำให้ผู้เข้ามาในสนามสวมหน้ากากอนามัยหรือหน้ากากผ้า และไปพบแพทย์ ทันที พร้อมแจ้งประวัติการเดินทาง

๒) พิจารณางดการเข้าสนาม กรณีพบผู้เข้ามาใช้สนาม ผู้ร่วมกิจกรรม ไม่สามารถปฏิบัติตาม มาตรการป้องกันควบคุมโรค เช่น ไม่สวมหน้ากากอนามัยหรือหน้ากากผ้า หรือมีอาการป่วยจากการคัดกรอง ก่อนเข้ามาในสนาม

๓) จัดให้มีระบบตรวจสอบการให้บริการ รวมทั้งตรวจตรา ดูแลความปลอดภัย ควบคุม กำกับ การให้บริการและการใช้บริการ ให้เป็นไปตามมาตรการควบคุมหลักอย่างเคร่งครัด

๔) จัดให้มีระบบเก็บข้อมูลและติดตามผู้เข้ามาใช้สนามได้ทุกคน หากพบผู้ป่วย หรือผู้ที่มีอาการ เข้าได้กับเกณฑ์สอบสวนโรคภายหลังจากการเข้ามาในสนาม

๕) หากพบว่าผู้ปฏิบัติงานหรือผู้เข้ามาใช้สนามเป็นผู้ป่วยยืนยัน หรือมีข้อมูลบ่งชี้ว่าสนามอาจเป็น จุดแพร่เชื้อได้ให้ผู้ประกอบการปิดสนามตามคำสั่งของเจ้าพนักงานควบคุมโรคติดต่อ พร้อมทั้งทำความสะอาด สนามและดำเนินการตามประกาศของกรมควบคุมโรค

๖) รายงานผลการปฏิบัติตามมาตรการป้องกันควบคุมโรคที่กำหนด ให้ศูนย์ปฏิบัติการควบคุมโรคอำเภอ (ศปก.อ.) หรือศูนย์ปฏิบัติการควบคุมโรคตำบล (ศปก.ต.) ตามคู่มือและเกณฑ์การปฏิบัติเพื่อสร้างความร่วมมือในการป้องกันโรคที่มีประสิทธิภาพ

๔. แนวทางปฏิบัติสำหรับผู้มีหน้าที่ตรวจสอบกำกับดูแล

ให้นายอำเภอเป็นผู้รับผิดชอบควบคุมมาตรการป้องกันโรคในระดับต่าง ๆ ในท้องที่รับผิดชอบของตนเอง โดยใช้กลไกของศูนย์ปฏิบัติการควบคุมโรคอำเภอ (ศปก.อ.) และศูนย์ปฏิบัติการควบคุมโรคตำบล (ศปก.ต.) ร่วมกับหน่วยงานที่เกี่ยวข้อง ร่วมกันตรวจสอบประเมินผล ๓ ระยะ ดังนี้

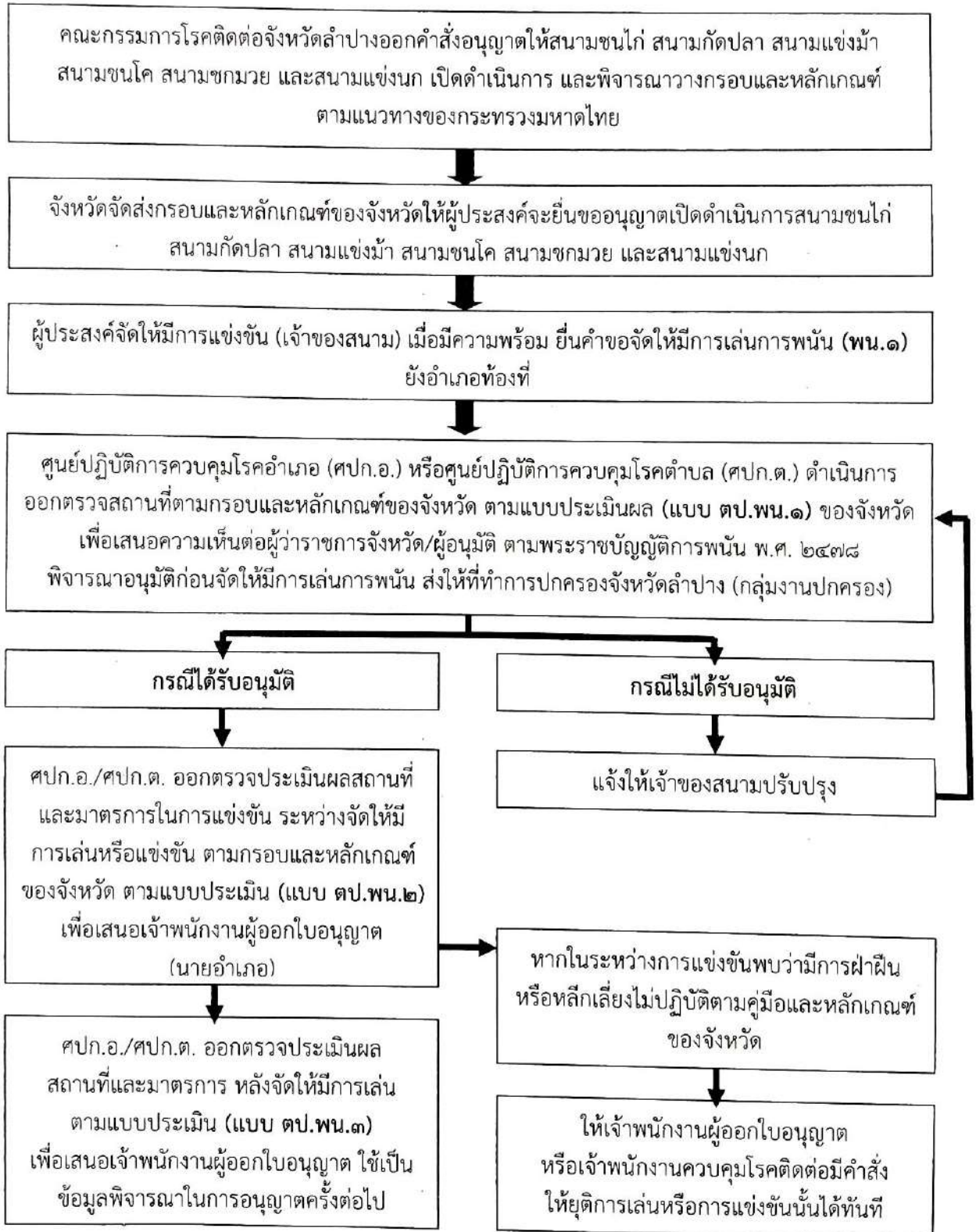
๑) ระยะก่อนอนุญาตให้จัดแข่งขัน ให้ศูนย์ปฏิบัติการควบคุมโรคอำเภอ (ศปก.อ.) หรือศูนย์ปฏิบัติการควบคุมโรคตำบล (ศปก.ต.) หรือหน่วยงานที่เกี่ยวข้อง ร่วมกันตรวจสอบและประเมินผลสถานที่ผู้จัด พนักงาน กับมาตรการเตรียมความพร้อม และประเมินผลในการอนุญาตให้กับผู้มีอำนาจหน้าที่ในการออกใบอนุญาตจัดให้มีกิจกรรม

๒) ระยะช่วงขณะจัดแข่งขัน ให้ศูนย์ปฏิบัติการควบคุมโรคอำเภอ (ศปก.อ.) หรือศูนย์ปฏิบัติการควบคุมโรคตำบล (ศปก.ต.) หรือหน่วยงานที่เกี่ยวข้อง ร่วมตรวจสอบและประเมินผลมาตรการป้องกันโรคระหว่างที่มีผู้เข้ามาใช้สนามหรือจัดแข่งขัน และประเมินผลหากพบไม่เป็นไปตามมาตรการหรือเงื่อนไขที่กำหนดแล้ว ให้เจ้าพนักงานควบคุมโรคติดต่อหรือผู้มีอำนาจหน้าที่ออกคำสั่งตามกฎหมายระงับการจัดแข่งขันในสนามนั้นทันที

๓) ระยะหลังการแข่งขัน ให้ศูนย์ปฏิบัติการควบคุมโรคอำเภอ (ศปก.อ.) หรือศูนย์ปฏิบัติการควบคุมโรคตำบล (ศปก.ต.) หรือหน่วยงานที่เกี่ยวข้อง ร่วมตรวจสอบสนาม พนักงาน ผู้เข้ามาในสนาม หลังมีการใช้บริการร่วมกิจกรรมในสนามแล้ว โดยจัดเก็บข้อมูลทำการติดตามประเมินผลเพื่อพิจารณาแนวทางการอนุญาตจัดแข่งขันในครั้งต่อไป

ผนวก ข.
แบบทำยคำสั่งจังหวัดลำปาง ที่ ๗๒๘๗/๒๕๖๔ ลงวันที่ ๑๓ ธันวาคม ๒๕๖๔

แนวทางปฏิบัติและแบบตรวจประเมินผลของจังหวัดในการยื่นขออนุญาตจัดให้มีการเล่นการพนันใน
สถานการณ์การแพร่ระบาดของโรคติดเชื้อไวรัสโคโรนา 2019 (โควิด-19) จังหวัดลำปาง
ตามแนวทางของกระทรวงมหาดไทย



แบบสำหรับเจ้าหน้าที่เพื่อใช้ตรวจสอบสนามขงโค สนามขงไก่ สนามกักปลา สนามขงมวย
สนามขงม้า และสนามขงนก และประเมินผลก่อนอนุญาตให้จัดขงขัน

วันที่.....เดือน.....พ.ศ. เวลา..... นาฬิกา เจ้าหน้าที่ผู้ตรวจฯ ได้เข้าตรวจ
ตามอำนาจหน้าที่ในพื้นที่อำเภอ..... จังหวัด.....

ปรากฏผลการตรวจ ดังนี้

- สนามขงโค
 สนามขงไก่
 สนามกักปลา
 สนามขงมวย
 สนามขงม้า
 สนามขงนก

ชื่อ.....ใบอนุญาตเลขที่.....

โดยมี (นาย/นาง/นางสาว)..... เป็นเจ้าของ

ได้ติดใบอนุญาตไว้ให้เห็นได้ ชัดเจน ไม่ชัดเจน ไม่ติด

ตั้งอยู่เลขที่..... หมู่ที่..... ตำบล..... อำเภอ..... จังหวัด.....

ลักษณะสนาม ในร่ม กลางแจ้ง มีพื้นที่..... ตร.ม. มีความจุผู้ใช้บริการได้..... คน
(คิดอัตรา ๔ ตร.ม./๑ คน) *ความจุสนามเป็นไปตามคณะกรรมการโรคติดต่อจังหวัด/กรุงเทพมหานครพิจารณา*

๑. มาตรการป้องกันควบคุมโรค ตามมาตรการปลอดภัยสำหรับองค์กร (COVID Free Setting) ดังนี้

๑.๑ มาตรการด้านอนามัยสิ่งแวดล้อม (COVID Free Environment)

๑.๑.๑ แนวปฏิบัติด้านสุขอนามัยและความปลอดภัย (Clean and Safe)

(๑) กำหนดให้ทำความสะอาดพื้นผิวที่มีการสัมผัสบ่อยๆ ทุก ๑ ชั่วโมง เช่น ไมโครโฟน เก้าอี้ ราวบันได
รวมทั้งห้องสุขา และกำจัดขยะมูลฝอยทุกวัน รวมถึงเปลี่ยนอุปกรณ์กับเครื่องควบคุมสัตว์ หรือเวที ทุกครั้งที่จบ
การขงขันในแต่ละรอบหรือแต่ละคู่

มี ไม่มี อื่นๆ (ระบุ).....

(๒) กำหนดให้ทำความสะอาดห้องส้วมทุก ๑ ชั่วโมง เน้นบริเวณจุดเสี่ยง และต้องจัดให้มีสบู่สำหรับ
ล้างมืออย่างเพียงพอ โดยทำความสะอาดด้วยน้ำยาทำความสะอาด เช่น โซเดียมไฮโปคลอไรท์ ๐.๑ %
แล้วล้างออกด้วยน้ำสะอาดทุกครั้งหลังมีการใช้

มี ไม่มี อื่นๆ (ระบุ).....

(๓) กำหนดให้ทำความสะอาดเครื่องปรับอากาศรวมทั้งแผ่นกรองอากาศให้ได้อย่างสม่ำเสมอ
กรณีสนามที่มีระบบปรับอากาศ และมีแผ่นน้ำยาฆ่าเชื้อโรครองเท้าในจุดเข้า-ออกสนามตามแนวทางปฏิบัติ
ด้านการระบายอากาศ (Ventilation) และมาตรการทำความสะอาด

มี ไม่มี อื่นๆ (ระบุ).....

(๔) กำหนดให้จัดจุดบริการล้างมือด้วยสบู่ หรือแอลกอฮอล์เจล หรือน้ำยาฆ่าเชื้อโรคที่เพียงพอ

มี ไม่มี อื่นๆ (ระบุ).....

(๕) กำหนดให้แนะนำการชำระเงินด้วยเงินสดโดยไม่สัมผัสมือโดยตรง เช่น การมีภาครับชำระเงิน พนักงานรับเงินต้องสวมถุงมืออยู่ตลอดเวลา และต้องมีการล้างมือบ่อยครั้งด้วยแอลกอฮอล์เจล ๗๐% รวมถึงให้พิจารณาการชำระเงินด้วยแอปพลิเคชันหรือผ่านระบบออนไลน์

มี ไม่มี อื่นๆ (ระบุ).....

(๖) กำหนดให้งดกิจกรรมส่งเสริมการเข้าชมทุกรูปแบบ เช่น การชิงโชค เป็นต้น รวมทั้งต้องไม่ยินยอมหรือปล่อยให้ผู้เข้ามายังสนามนำสุราหรือเครื่องดื่มแอลกอฮอล์มาบริโภคในสนาม

มี ไม่มี อื่นๆ (ระบุ).....

(๗) กำหนดให้ห้ามจำหน่ายสุรา หรือเครื่องดื่มที่มีแอลกอฮอล์ ห้ามจัดจุดบริการน้ำดื่มที่มีรูปแบบเหยือก ถ้วย หรือใส่ในภาชนะที่มีโอกาสจับหรือใช้ร่วมกัน และงดจำหน่ายอาหาร เครื่องดื่มภายในสนาม

มี ไม่มี อื่นๆ (ระบุ).....

๑.๑.๒ มาตรการด้านการรักษาระยะห่าง (Distancing)

(๑) กำหนดให้ทำสัญลักษณ์เว้นระยะห่างระหว่างบุคคลอย่างน้อย ๑ เมตร เน้นบริเวณทางเข้า - ออก จุดลงทะเบียน และจัดคิวการเข้าและออกจากงาน กำหนดเส้นทางเข้า - ออกที่ชัดเจน เพียงพอ

มี ไม่มี อื่นๆ (ระบุ).....

(๒) กำหนดให้จัดระบบลงทะเบียนเข้าใช้บริการล่วงหน้า หรือกระจายจุดลงทะเบียน หรือจัดให้มีการลงทะเบียนออนไลน์

มี ไม่มี อื่นๆ (ระบุ).....

(๓) กำหนดให้ควบคุมไม่ให้มีการนั่งหรือยืนเป็นกลุ่ม โดยถือหลักหลีกเลี่ยงการติดต่อสัมผัสระหว่างกัน

มี ไม่มี อื่นๆ (ระบุ).....

(๔) กำหนดให้พื้นที่รองรับผู้ใช้บริการอย่างน้อย ๔ ตารางเมตร ต่อ ๑ คน เพื่อลดความแออัดของผู้ใช้บริการ

มี ไม่มี อื่นๆ (ระบุ).....

(๕) กำหนดให้จำนวนผู้ใช้บริการตามขนาดพื้นที่และความจุของสนาม ดังนี้

- กิจกรรมในร่ม ไม่มีผู้ชม หรือปรับเพิ่มจำนวนได้ตามสถานการณ์ของพื้นที่ ไม่เกินร้อยละ ๗๕ ของความจุสนาม

มี ไม่มี อื่นๆ (ระบุ).....

- กิจกรรมกลางแจ้ง ปรับจำนวนได้ตามสถานการณ์ของพื้นที่ ตั้งแต่ร้อยละ ๒๕ จนถึงไม่จำกัดผู้ชมให้เหมาะสมกับความจุของสนาม

มี ไม่มี อื่นๆ (ระบุ).....

ทั้งนี้ขึ้นอยู่กับประเภทการแข่งขัน และคำแนะนำของคณะกรรมการโรคติดต่อ

(๖) กำหนดให้มีฉากกั้นระหว่างพนักงาน และผู้ใช้บริการ ณ จุดให้บริการ เช่น จุดลงทะเบียน จุดติดต่อสอบถาม ประชาสัมพันธ์ เป็นต้น

มี ไม่มี อื่นๆ (ระบุ).....

(๗) กำหนดให้งดรวมกลุ่มพูดคุย งดรับประทานอาหารในสนาม และงดการรวมตัวแออัดกันจุดใดจุดหนึ่ง

มี ไม่มี อื่นๆ (ระบุ).....

๑.๑.๓ แนวปฏิบัติด้านการระบายอากาศ (Ventilation)

(๑) กำหนดให้จัดให้มีการระบายอากาศที่ดีและเพียงพอ โดยหากเป็นพื้นที่ปิดหรือปรับอากาศ ให้มีการวัดความเข้มข้นของคาร์บอนไดออกไซด์ (CO₂) ไม่เกิน ๘๐๐ ppm โดยพิจารณาสุ่มตรวจวัดช่วงเวลาที่มีคนจำนวนมาก

และในจุดที่มีคนหนาแน่น และมีการบันทึกค่าเก็บไว้ หรือ มีอัตราการระบายอากาศ ๑๐ ACH

มี ไม่มี อื่นๆ (ระบุ).....

/(๒) พื้นที่...

(๒) กำหนดให้พื้นที่ที่เป็นอาคารปิดและมีระบบปรับอากาศ ให้เปิดประตู หน้าต่าง ก่อนและหลังให้บริการ อย่างน้อย ๒ ชั่วโมง และติดตั้งพัดลมดูดอากาศ เพื่อเพิ่มการแลกเปลี่ยนอากาศ โดยอาจจัดให้มีเครื่องฟอกอากาศตามความเหมาะสม

มี ไม่มี อื่นๆ (ระบุ).....

(๓) กำหนดให้ห้องสุขาควรมีระบบระบายอากาศที่ดี หรือเปิดพัดลมระบายอากาศในห้องสุขาลงตลอดเวลาที่ให้บริการ

มี ไม่มี อื่นๆ (ระบุ).....

๑.๒ มาตรการสำหรับผู้จัดการแข่งขัน/จัดกิจกรรม พนักงานของสนามแข่งขันที่เกี่ยวข้องกับการแข่งขัน และผู้เข้าแข่งขัน (เจ้าของสัตว์เลี้ยง) (COVID Free Personnel)

๑.๒.๑ ผู้จัดการแข่งขัน/กิจกรรม

กำหนดให้มีการลงทะเบียนและทำแบบประเมินตนเองผ่านแพลตฟอร์ม Thai Stop COVID ๒ Plus (TSC๒+) และกำหนดผู้รับผิดชอบกำกับ

มี ไม่มี อื่นๆ (ระบุ).....

๑.๒.๒ การได้รับวัคซีนครบตามเกณฑ์

กำหนดให้ผู้จัดการแข่งขัน/จัดกิจกรรม กิจกรรม พนักงานของสนามแข่งขันที่เกี่ยวข้องกับการแข่งขัน และผู้เข้าแข่งขัน (เจ้าของสัตว์เลี้ยง) ต้องมีเอกสารรับรองการได้รับวัคซีนครบตามเกณฑ์ที่กระทรวงสาธารณสุขกำหนด

มี ไม่มี อื่นๆ (ระบุ).....

๑.๒.๓ การตรวจไม่พบเชื้อ

(๑) กำหนดให้ผู้จัดกิจกรรมจัดหาชุดตรวจ Antigen Test และตรวจคัดกรองพนักงาน ลูกจ้าง และผู้ควบคุมสัตว์ทุกคน

มี ไม่มี อื่นๆ (ระบุ).....

(๒) กำหนดให้ทุกคนมีหลักฐานแสดงผลการตรวจ Antigen Test เป็นลบ ระยะเวลาไม่เกิน ๗๒ ชั่วโมง หรือกรณีตรวจเป็นประจำทุก ๕ - ๗ วัน หรือ มีใบรับรองแพทย์ว่าเคยมีประวัติติดเชื้อโควิด 19 และรักษาหายแล้ว ในช่วง ๑ - ๓ เดือน

มี ไม่มี อื่นๆ (ระบุ).....

(๓) กำหนดให้ให้เฝ้าระวังอาการ และลดการสัมผัสใกล้ชิดบุคคลอื่น ๑๔ วัน ก่อนและหลังทำการแข่งขัน

มี ไม่มี อื่นๆ (ระบุ).....

๑.๒.๔ มาตรการ Universal Prevention และ DMHTA (สวมหน้ากากอนามัยตลอดเวลา)

(๑) กำหนดให้พนักงาน ลูกจ้าง และผู้ควบคุมสัตว์ทุกคน ต้องปฏิบัติตามมาตรการป้องกันการติดเชื้อแบบครอบจักรวาล (Universal Prevention) และมาตรการ DMHTA อย่างเคร่งครัด

มี ไม่มี อื่นๆ (ระบุ).....

(๒) กำหนดให้มีผู้รับผิดชอบ ติดตาม กำกับ การปฏิบัติตามมาตรการ DMHTA อย่างเคร่งครัด

มี ไม่มี อื่นๆ (ระบุ).....

(๓) กำหนดให้จัดการรับประทานอาหารหรือใช้อุปกรณ์ส่วนตัวร่วมกัน งดการสังสรรค์หลังจบการแข่งขัน

มี ไม่มี อื่นๆ (ระบุ).....

๑.๓ มาตรการสำหรับผู้ชม หรือผู้เข้าร่วมกิจกรรมอื่นๆ (COVID Free Customer)

(๑) กำหนดให้ทุกคนต้องมีการลงทะเบียนเข้าและออกจากสถานที่ และมีการตรวจคัดกรองความเสี่ยงด้วย Thai Safe Thai หรือแอปพลิเคชันที่ทางราชการกำหนด หรือจัดบันทึกข้อมูลและรายงานทดแทน

มี ไม่มี อื่นๆ (ระบุ).....

(๒) กำหนดให้ผู้เข้าชม ต้องได้รับวัคซีนครบตามเกณฑ์ หรือ มีใบรับรองแพทย์ว่าเคยมีประวัติติดเชื้อ โควิด 19 และรักษาหายแล้ว ในช่วง ๓ เดือนที่ผ่านมา หรือ/และ มีหลักฐานแสดงผลการตรวจ Antigen Test (ATK) เป็นลบ ระยะเวลาไม่เกิน ๗๒ ชั่วโมง ขึ้นอยู่กับสถานการณ์ของพื้นที่ (จังหวัดพิจารณา)

มี ไม่มี อื่นๆ (ระบุ).....

(๓) กำหนดให้งดการรับประทานอาหารหรือใช้อุปกรณ์ส่วนตัวร่วมกัน งดการสังสรรค์หลังจบการแข่งขัน

มี ไม่มี อื่นๆ (ระบุ).....

(๔) กำหนดให้ถือปฏิบัติตามมาตรการ UP-DMHTA อย่างเคร่งครัด (สวมหน้ากากอนามัยตลอดเวลา)

มี ไม่มี อื่นๆ (ระบุ).....

(๕) กำหนดให้ลดการพูดคุยที่ไม่จำเป็นระหว่างอยู่ในสนาม และหากจำเป็นควรพูดโดยใช้ระดับเสียงปกติ ห้ามตะโกนเชียร์หรือเปิดหน้ากากอนามัยหรือหน้ากากผ้าในขณะที่อยู่ในสนามและเลี่ยงไอหรือจามใกล้ผู้อื่น หากมีการไอหรือจามให้ปิดปากและจามให้สนิท

มี ไม่มี อื่นๆ (ระบุ).....

(๖) กำหนดให้ความร่วมมือปฏิบัติตามมาตรการป้องกันควบคุมโรคตามที่สถานประกอบการแนะนำ อย่างเคร่งครัดเพื่อช่วยลดความเสี่ยงในการแพร่กระจายเชื้อ

มี ไม่มี อื่นๆ (ระบุ).....

(๗) กำหนดให้ผู้เข้ามาใช้สนามควรแจ้งหน่วยงานที่รับผิดชอบ หากพบว่าการดำเนินการไม่เป็นไปตามมาตรการป้องกันควบคุมโรค

มี ไม่มี อื่นๆ (ระบุ).....

ทั้งนี้ จัดให้มีมาตรการแนวทางปฏิบัติอื่นเพิ่มเติมตามความเห็นชอบของคณะกรรมการโรคติดต่อจังหวัด และกำหนดผู้รับผิดชอบ ติดตาม กำกับ การปฏิบัติตามมาตรการอย่างเคร่งครัด

๒. การเตรียมสถานที่และอุปกรณ์ป้องกันโรค

(๑) กำหนดให้จัดพื้นที่รองรับผู้เข้ามาใช้สนามให้เหมาะสม โดยทำสัญลักษณ์เว้นระยะห่าง อย่างน้อย ๒ เมตร ในบริเวณที่มีที่นั่งหรือมีการต่อคิว รวมทั้งระยะห่างระหว่างการเดิน อย่างน้อย ๒ เมตร

มี ไม่มี อื่นๆ (ระบุ).....

(๒) กำหนดให้จัดเตรียมอุปกรณ์สำหรับตรวจวัดอุณหภูมิร่างกาย เช่น เครื่องวัดอุณหภูมิร่างกายแบบมือถือ (Hand-Held Thermometer) หรือเครื่องวัดอุณหภูมิอินฟราเรด เป็นต้น

มี ไม่มี อื่นๆ (ระบุ).....

(๓) กำหนดให้รักษามาตรฐานด้านสถานที่ความปลอดภัย ให้เป็นไปตามที่ได้รับอนุญาต

มี ไม่มี อื่นๆ (ระบุ).....

(๔) กำหนดให้จัดให้มีอุปกรณ์ป้องกันโรคส่วนบุคคลให้พนักงานทุกคน เช่น หน้ากากผ้าหรือหน้ากากอนามัย หรือ Face shield

มี ไม่มี อื่นๆ (ระบุ).....

(๕) กำหนดให้จัดให้มีกล้องวงจรปิดเพื่อใช้ในการบันทึกภาพในบริเวณต่างๆ ให้ครอบคลุมพื้นที่สนาม เพื่อกำกับ ติดตามการปฏิบัติตามมาตรการป้องกันโรคโดยบันทึกภาพและข้อมูลเก็บไว้ไม่น้อยกว่า ๑ เดือน

มี ไม่มี อื่นๆ (ระบุ).....

/(๖) กำหนดให้...

(๖) กำหนดให้จัดให้มีป้ายและการให้คำแนะนำพนักงาน และผู้เข้ามาใช้สนาม ระเบียบ ข้อบังคับ เงื่อนไขการเล่น มาตรการป้องกันโรค รวมถึงให้มีการตรวจตรา ควบคุม กำกับ การเข้ามาในสนามให้เป็นไปตามมาตรการควบคุมหลักอย่างเคร่งครัด ทั้งนี้ พิจารณาจัดให้เข้ามาในสนาม กรณีผู้เข้ามาใช้สนามไม่สามารถปฏิบัติตามมาตรการป้องกันควบคุมโรคที่กำหนดได้

มี ไม่มี อื่นๆ (ระบุ).....

๓. การเตรียมความพร้อมในการจัดกิจกรรม

๓.๑ มาตรการคัดกรองอาการป่วย

(๑) กำหนดให้มีการตรวจคัดกรอง อายุ และอาการไข้ ไอ หอบเหนื่อย เป็นหวัด สำหรับผู้ประกอบการ พนักงานผู้ควบคุมสัตว์และผู้เข้ามาใช้สนามทุกคนก่อนเข้าสถานที่รวมทั้งใบผ่านการตรวจลงทะเบียน ทั้งนี้ ควรมีอุณหภูมิร่างกายไม่เกิน ๓๗.๕ องศาเซลเซียส และไม่มีอาการระบบทางเดินหายใจ พร้อมติดสัญลักษณ์แสดงการคัดกรอง “ผ่าน” กรณีพบผู้ที่เข้าเกณฑ์สอบสวนโรคตามแนวทางที่กำหนดให้มีแนวทางปฏิบัติในการดูแลหรือแนวทางการส่งต่อผู้ที่มีอาการป่วยที่เหมาะสม รวมทั้งพิจารณาให้มีห้องแยกหรือบริเวณแยก พร้อมรายงานให้หน่วยงานที่รับผิดชอบทราบ

มี ไม่มี อื่นๆ (ระบุ).....

(๒) กำหนดให้จัดทำแบบสอบถามประวัติเสี่ยง ทะเบียนบันทึกผู้มีอาการป่วย ประกอบการปฏิบัติตามมาตรการฯ สำหรับผู้จัดแข่งขัน พนักงาน และผู้เข้ามาใช้สนาม

มี ไม่มี อื่นๆ (ระบุ).....

๓.๒ มาตรการป้องกันโรค

(๑) กำหนดให้พนักงาน ควรสังเกตอาการทางสุขภาพของผู้เข้ามาใช้สนาม เช่น มีอาการไข้ ไอ เจ็บคอ มีน้ำมูก หรือเหนื่อยหอบ ควรแนะนำให้ผู้เข้ามาในสนามสวมหน้ากากอนามัยหรือหน้ากากผ้า และไปพบแพทย์ทันทีพร้อมแจ้งประวัติการเดินทาง

มี ไม่มี อื่นๆ (ระบุ).....

(๒) กำหนดให้พิจารณางดการเข้าสนาม กรณีพบผู้เข้ามาใช้สนามผู้ร่วมกิจกรรมไม่สามารถปฏิบัติตามมาตรการป้องกันควบคุมโรค เช่น ไม่สวมหน้ากากอนามัยหรือหน้ากากผ้า หรือมีอาการป่วยจากการคัดกรองก่อนเข้ามาในสนาม

มี ไม่มี อื่นๆ (ระบุ).....

(๓) กำหนดให้จัดให้มีระบบตรวจสอบการให้บริการ รวมทั้งตรวจตรา ดูแลความปลอดภัย ควบคุม กำกับการให้บริการและการใช้บริการ ให้เป็นไปตามมาตรการควบคุมหลักอย่างเคร่งครัด

มี ไม่มี อื่นๆ (ระบุ).....

(๔) กำหนดให้จัดให้มีระบบเก็บข้อมูลและติดตามผู้เข้ามาใช้สนามได้ทุกคน หากพบผู้ป่วย หรือผู้ที่มีอาการเข้าได้กับเกณฑ์สอบสวนโรคภายหลังจากการเข้ามาในสนาม

มี ไม่มี อื่นๆ (ระบุ).....

(๕) กำหนดให้หากพบว่าผู้ปฏิบัติงานหรือผู้เข้ามาใช้สนามเป็นผู้ป่วยยืนยัน หรือมีข้อมูลบ่งชี้ว่าสนามอาจเป็นจุดแพร่เชื้อได้ให้ผู้ประกอบการปิดสนามตามคำสั่งของเจ้าพนักงานควบคุมโรคติดต่อ พร้อมทั้งทำความสะอาดและดำเนินการตามประกาศของกรมควบคุมโรค

มี ไม่มี อื่นๆ (ระบุ).....

/(๖) กำหนดให้...

(๖) กำหนดให้รายงานผลการปฏิบัติตามมาตรการป้องกันควบคุมโรคที่กำหนด ให้หน่วยงานในพื้นที่
ที่ได้รับผิดชอบทราบ ตามคู่มือและเกณฑ์การปฏิบัติเพื่อสร้างความร่วมมือในการป้องกันโรคที่มีประสิทธิภาพ

มี ไม่มี อื่นๆ (ระบุ).....

(๗) กำหนดให้จัดให้มีมาตรการแนวทางปฏิบัติอื่นเพิ่มเติมตามความเห็นชอบของคณะกรรมการ
โรคติดต่อจังหวัด

มี ไม่มี อื่นๆ (ระบุ).....

ความเห็นของคณะกรรมการผู้ตรวจ

เห็นควรอนุญาตให้จัดการแข่งขัน

ไม่เห็นควรอนุญาตให้จัดการแข่งขัน

อนึ่งการตรวจสถานที่ครั้งนี้ เจ้าหน้าที่ผู้ทำการตรวจมิได้ทำให้ทรัพย์สินของผู้หนึ่งผู้ใดชำรุด สูญหาย หรือ
เสียหายแต่อย่างใด จึงบันทึกไว้เป็นหลักฐาน

(ลงชื่อ).....ผู้ตรวจ
(.....)

(ลงชื่อ).....ผู้ตรวจ
(.....)

(ลงชื่อ).....ผู้ตรวจ
(.....)

(ลงชื่อ).....ผู้ตรวจ
(.....)

(ลงชื่อ).....ผู้ตรวจ
(.....)

(ลงชื่อ).....ผู้ตรวจ
(.....)

(ลงชื่อ).....ผู้ตรวจ
(.....)

(ลงชื่อ).....ผู้ตรวจ
(.....)

(ลงชื่อ).....ผู้ตรวจ
(.....)

(ลงชื่อ).....ผู้ตรวจ
(.....)

ข้าพเจ้าฯ ตรวจสอบและรับทราบผลการตรวจของเจ้าหน้าที่แล้ว จึงลงลายมือชื่อไว้เป็นหลักฐาน

(ลงชื่อ).....ผู้นำตรวจ

(.....)

(ระบุความเกี่ยวข้องกับสนาม)

แบบสำหรับเจ้าหน้าที่เพื่อใช้ตรวจสอบสนามขงโค สนามขงไก่ สนามกักปลา สนามขงมวอย
สนามขงม้า และสนามขงนก และประเมินผลขงฉะจัดขงขง

วันที่.....เดือน.....พ.ศ..... เวลา..... นาฬิกา เจ้าหน้าที่ผู้ตรวจฯ ได้เข้าตรวจ
ตามอำนาจหน้าที่ในพื้นที่อำเภอ..... จังหวัด.....

ปรากฏผลการตรวจ ดังนี้

- สนามขงโค
- สนามขงไก่
- สนามกักปลา
- สนามขงมวอย
- สนามขงม้า
- สนามขงนก

ชื่อ.....ใบอนุญาตเลขที่.....
โดยมี (นาย/นาง/นางสาว)..... เป็นเจ้าของ

ได้ติดใบอนุญาตไว้ให้เห็นได้ ชัดเจน ไม่ชัดเจน ไม่ติด
ตั้งอยู่เลขที่..... หมู่ที่..... ตำบล..... อำเภอ..... จังหวัด.....
ลักษณะสนาม ในร่ม กลางแจ้ง มีพื้นที่..... ตร.ม. มีความจุผู้ใช้บริการได้..... คน
(คิดอัตรา ๔ ตร.ม./๑ คน) *ความจุสนามเป็นไปตามคณะกรรมการโรคติดต่อจังหวัด/กรุงเทพมหานครพิจารณา*

๑. มาตรการป้องกันควบคุมโรค ตามมาตรการปลอดภัยสำหรับองค์กร (COVID Free Setting) ดังนี้

๑.๑ มาตรการด้านอนามัยสิ่งแวดล้อม (COVID Free Environment)

๑.๑.๑ แนวปฏิบัติด้านสุขอนามัยและความปลอดภัย (Clean and Safe)

(๑) ขณะแข่งขันมีการทำความสะอาดพื้นผิวที่มีการสัมผัสบ่อยๆ ทุก ๑ ชั่วโมง เช่น ไมโครโฟน แก้ว
ราวบันไดรวมทั้งห้องสุขา และกำจัดขยะมูลฝอยทุกวัน รวมถึงเปลี่ยนอุปกรณ์กับเครื่องควบคุมสัตว์ หรือเวที
ทุกครั้งที่จะจบการแข่งขันในแต่ละรอบหรือแต่ละคู่

มี ไม่มี อื่นๆ (ระบุ).....

(๒) ขณะแข่งขันมีการทำความสะอาดห้องส้วมทุก ๑ ชั่วโมง เน้นบริเวณจุดเสี่ยง และต้องจัดให้มีสบู่
สำหรับล้างมืออย่างเพียงพอ โดยทำความสะอาดด้วยน้ำยาทำความสะอาด เช่น โซเดียมไฮโปคลอไรท์ ๐.๑ %
แล้วล้างออกด้วยน้ำสะอาดทุกครั้งหลังมีการใช้

มี ไม่มี อื่นๆ (ระบุ).....

(๓) ขณะแข่งขันมีการทำความสะอาดเครื่องปรับอากาศรวมทั้งแผ่นกรองอากาศให้ได้ขงสม่ำเสมอ
กรณีสนามที่มีระบบปรับอากาศ และมีแผ่นน้ำยาฆ่าเชื้อโรครองเท้าในจุดเข้า-ออกสนามตามแนวทางปฏิบัติ
ด้านการระบายอากาศ (Ventilation) และมาตรการทำความสะอาด

มี ไม่มี อื่นๆ (ระบุ).....

(๔) ขณะแข่งขันมีการจัดจุดบริการล้างมือด้วยสบู่ หรือแอลกอฮอล์เจล หรือน้ำยาฆ่าเชื้อโรคที่เพียงพอ

มี ไม่มี อื่นๆ (ระบุ).....

(๕) ขณะแข่งขันมีการแนะนำการชำระเงินด้วยเงินสดโดยไม่สัมผัสมือโดยตรง เช่น การมีภาครับชำระเงิน พนักงานรับเงินต้องสวมถุงมืออยู่ตลอดเวลา และต้องมีการล้างมือบ่อยครั้งด้วยแอลกอฮอล์เจล ๗๐% รวมถึงให้พิจารณาการชำระเงินด้วยแอปพลิเคชันหรือผ่านระบบออนไลน์

มี ไม่มี อื่นๆ (ระบุ).....

(๖) ขณะแข่งขันมีการงดกิจกรรมส่งเสริมการเข้าชมทุกรูปแบบ เช่น การชิงโชค เป็นต้น รวมทั้งต้องไม่ยินยอมหรือปล่อยปละละเลยให้ผู้เข้ามาขังสนามนำสุราหรือเครื่องดื่มแอลกอฮอล์มาบริโภคในสนาม

มี ไม่มี อื่นๆ (ระบุ).....

(๗) ขณะแข่งขันมีการห้ามจำหน่ายสุรา หรือเครื่องดื่มที่มีแอลกอฮอล์ ห้ามจัดจุดบริการน้ำดื่มที่มีรูปแบบเหยือก ถ้วย หรือใสในภาชนะที่มีโอกาสจับหรือใช้ร่วมกัน และงดจำหน่ายอาหาร เครื่องดื่มภายในสนาม

มี ไม่มี อื่นๆ (ระบุ).....

๑.๑.๒ มาตรการด้านการรักษาระยะห่าง (Distancing)

(๑) ขณะแข่งขันมีการทำสัญลักษณ์เว้นระยะห่างระหว่างบุคคลอย่างน้อย ๑ เมตร เน้นบริเวณทางเข้า - ออก จุดลงทะเบียน และจัดคิวการเข้าและออกจากงาน กำหนดเส้นทางเข้า - ออกที่ชัดเจน เพียงพอ

มี ไม่มี อื่นๆ (ระบุ).....

(๒) ขณะแข่งขันมีการจัดระบบลงทะเบียนเข้าใช้บริการล่วงหน้า หรือกระจายจุดลงทะเบียน หรือจัดให้มีการลงทะเบียนออนไลน์

มี ไม่มี อื่นๆ (ระบุ).....

(๓) ขณะแข่งขันมีการควบคุมไม่ให้มีการนั่งหรือยืนเป็นกลุ่ม โดยถือหลักหลีกเลี่ยงการติดต่อสัมผัสระหว่างกัน

มี ไม่มี อื่นๆ (ระบุ).....

(๔) ขณะแข่งขันมีพื้นที่รองรับผู้ใช้บริการอย่างน้อย ๔ ตารางเมตร ต่อ ๑ คน เพื่อลดความแออัดของผู้ใช้บริการ

มี ไม่มี อื่นๆ (ระบุ).....

(๕) ขณะแข่งขันมีจำนวนผู้ใช้บริการตามขนาดพื้นที่และความจุของสนาม ดังนี้

- กิจกรรมในร่ม ไม่มีผู้ชม หรือปรับเพิ่มจำนวนได้ตามสถานการณ์ของพื้นที่ ไม่เกินร้อยละ ๗๕ ของความจุสนาม

มี ไม่มี อื่นๆ (ระบุ).....

- กิจกรรมกลางแจ้ง ปรับจำนวนได้ตามสถานการณ์ของพื้นที่ ตั้งแต่ร้อยละ ๒๕ จนถึงไม่จำกัดผู้ชมให้เหมาะสมกับความจุของสนาม

มี ไม่มี อื่นๆ (ระบุ).....

ทั้งนี้ขึ้นอยู่กับประเภทการแข่งขัน และคำแนะนำของคณะกรรมการโรคติดต่อ

(๖) ขณะแข่งขันมีฉากกั้นระหว่างพนักงาน และผู้ใช้บริการ ณ จุดให้บริการ เช่น จุดลงทะเบียน จุดติดต่อสอบถาม ประชาสัมพันธ์ เป็นต้น

มี ไม่มี อื่นๆ (ระบุ).....

(๗) ขณะแข่งขันมีการงดรวมกลุ่มพูดคุย งดรับประทานอาหารในสนาม และงดการรวมตัวแออัดกันจุดใดจุดหนึ่ง

มี ไม่มี อื่นๆ (ระบุ).....

๑.๑.๓ แนวปฏิบัติด้านการระบายอากาศ (Ventilation)

(๑) ขณะแข่งขันจัดให้มีการระบายอากาศที่ดีและเพียงพอ โดยหากเป็นพื้นที่ปิดหรือปรับอากาศ ให้มีการวัดความเข้มข้นของคาร์บอนไดออกไซด์ (CO₂) ไม่เกิน ๘๐๐ ppm โดยพิจารณาสุ่มตรวจวัดช่วงเวลาที่มียุคนจำนวนมาก และในจุดที่มีคนหนาแน่น และมีการบันทึกค่าเก็บไว้ หรือ มีอัตราการระบายอากาศ ๑๐ ACH

มี ไม่มี อื่นๆ (ระบุ).....

/(๒) พื้นที่...

(๒) ขณะแข่งขันมีพื้นที่ที่เป็นอาคารปิดและมีระบบปรับอากาศ ให้เปิดประตู หน้าต่าง ก่อนและหลังให้บริการ อย่างน้อย ๒ ชั่วโมง และติดตั้งพัดลมดูดอากาศ เพื่อเพิ่มการแลกเปลี่ยนอากาศ โดยอาจจัดให้มีเครื่องฟอกอากาศตามความเหมาะสม

มี ไม่มี อื่นๆ (ระบุ).....

(๓) ขณะแข่งขันมีห้องสุขาควรมีระบบระบายอากาศที่ดี หรือเปิดพัดลมระบายอากาศในห้องสุขาตลอดเวลาที่ให้บริการ

มี ไม่มี อื่นๆ (ระบุ).....

๑.๒ มาตรการสำหรับ ผู้จัดการแข่งขัน/จัดกิจกรรม พนักงานของสนามแข่งขันที่เกี่ยวข้องกับการแข่งขัน และผู้เข้าแข่งขัน (เจ้าของสัตว์เลี้ยง) (COVID Free Personnel)

๑.๒.๑ ผู้จัดการแข่งขัน/กิจกรรม

ขณะแข่งขันมีการลงทะเบียนและทำแบบประเมินตนเองผ่านแพลตฟอร์ม Thai Stop COVID ๒ Plus (TSC๒+) และกำหนดผู้รับผิดชอบกำกับ

มี ไม่มี อื่นๆ (ระบุ).....

๑.๒.๒ การได้รับวัคซีนครบตามเกณฑ์

ขณะแข่งขันผู้จัดการแข่งขัน/จัดกิจกรรม กิจกรรม พนักงานของสนามแข่งขันที่เกี่ยวข้องกับการแข่งขัน และผู้เข้าแข่งขัน (เจ้าของสัตว์เลี้ยง) ต้องมีเอกสารรับรองการได้รับวัคซีนครบตามเกณฑ์ที่กระทรวงสาธารณสุขกำหนด

มี ไม่มี อื่นๆ (ระบุ).....

๑.๒.๓ การตรวจไม่พบเชื้อ

(๑) ขณะแข่งขันมีผู้จัดการกิจกรรมจัดหาชุดตรวจ Antigen Test และตรวจคัดกรองพนักงาน ลูกจ้าง และผู้ควบคุมสัตว์ทุกคน

มี ไม่มี อื่นๆ (ระบุ).....

(๒) ขณะแข่งขันทุกคนมีหลักฐานแสดงผลการตรวจ Antigen Test เป็นลบ ระยะเวลาไม่เกิน ๗๒ ชั่วโมง หรือกรณีตรวจเป็นประจำทุก ๕ - ๗ วัน หรือ มีใบรับรองแพทย์ว่าเคยมีประวัติติดเชื้อโควิด 19 และรักษาหายแล้วในช่วง ๑ - ๓ เดือน

มี ไม่มี อื่นๆ (ระบุ).....

(๓) ขณะแข่งขันมีการให้เฝ้าระวังอาการ และลดการสัมผัสใกล้ชิดบุคคลอื่น ๑๔ วัน ก่อนและหลังทำการแข่งขัน

มี ไม่มี อื่นๆ (ระบุ).....

๑.๒.๔ มาตรการ Universal Prevention และ DMHTA (สวมหน้ากากอนามัยตลอดเวลา)

(๑) ขณะแข่งขันให้พนักงาน ลูกจ้าง และผู้ควบคุมสัตว์ทุกคน ต้องปฏิบัติตามมาตรการป้องกันการติดเชื้อแบบครอบจักรวาล (Universal Prevention) และมาตรการ DMHTA อย่างเคร่งครัด

มี ไม่มี อื่นๆ (ระบุ).....

(๒) ขณะแข่งขันมีผู้รับผิดชอบ ติดตาม กำกับ การปฏิบัติตามมาตรการ DMHTA อย่างเคร่งครัด

มี ไม่มี อื่นๆ (ระบุ).....

(๓) ขณะแข่งขันงดการรับประทานอาหารหรือใช้อุปกรณ์ส่วนตัวร่วมกัน งดการสังสรรค์หลังจบการแข่งขัน

มี ไม่มี อื่นๆ (ระบุ).....

๑.๓ มาตรการสำหรับผู้ชม หรือผู้เข้าร่วมกิจกรรมอื่นๆ (COVID Free Customer)

(๑) ขณะแข่งขันทุกคนต้องมีการลงทะเบียนเข้าและออกจากสถานที่ และมีการตรวจคัดกรองความเสี่ยงด้วย Thai Safe Thai หรือแอปพลิเคชันที่ทางราชการกำหนด หรือจดบันทึกข้อมูลและรายงานทดแทน

มี ไม่มี อื่นๆ (ระบุ).....

(๒) ขณะแข่งขันมีให้ผู้เข้าชม ต้องได้รับวัคซีนครบตามเกณฑ์ หรือ มีใบรับรองแพทย์ว่าเคยมีประวัติ ติดเชื้อโควิด 19 และรักษาหายแล้ว ในช่วง ๓ เดือนที่ผ่านมา หรือ/และ มีหลักฐานแสดงผลการตรวจ Antigen Test (ATK) เป็นลบ ระยะเวลาไม่เกิน ๗๒ ชั่วโมง ขึ้นอยู่กับสถานการณ์ของพื้นที่ (จังหวัดพิจารณา)

มี ไม่มี อื่นๆ (ระบุ).....

(๓) ขณะแข่งขันงดการรับประทานอาหารหรือใช้อุปกรณ์ส่วนตัวร่วมกัน งดการสังสรรค์หลังจบการแข่งขัน

มี ไม่มี อื่นๆ (ระบุ).....

(๔) ขณะแข่งขันถือปฏิบัติตามมาตรการ UP-DMHTA อย่างเคร่งครัด (สวมหน้ากากอนามัยตลอดเวลา)

มี ไม่มี อื่นๆ (ระบุ).....

(๕) ขณะแข่งขันมีลดการพูดคุยที่ไม่จำเป็นระหว่างอยู่ในสนาม และหากจำเป็นควรพูดโดยใช้ระดับเสียงปกติ ห้ามตะโกนเชียร์หรือเปิดหน้ากากอนามัยหรือหน้ากากผ้าในขณะที่อยู่ในสนามและเสี่ยงไอหรือจามใกล้ผู้อื่น หากมีการไอหรือจามให้ปิดปากและจมูกให้สนิท

มี ไม่มี อื่นๆ (ระบุ).....

(๖) ขณะแข่งขันมีความร่วมมือปฏิบัติตามมาตรการป้องกันควบคุมโรคตามที่สถานประกอบการ แนะนำอย่างเคร่งครัดเพื่อช่วยลดความเสี่ยงในการแพร่กระจายเชื้อ

มี ไม่มี อื่นๆ (ระบุ).....

(๗) ขณะแข่งขันมีผู้เข้ามาใช้สนามควรแจ้งหน่วยงานที่รับผิดชอบ หากพบว่าการดำเนินการไม่เป็นไปตามมาตรการป้องกันควบคุมโรค

มี ไม่มี อื่นๆ (ระบุ).....

ทั้งนี้ จัดให้มีมาตรการแนวทางปฏิบัติอื่นเพิ่มเติมตามความเห็นชอบของคณะกรรมการโรคติดต่อจังหวัด และกำหนดผู้รับผิดชอบ ติดตาม กำกับ การปฏิบัติตามมาตรการอย่างเคร่งครัด

๒. การเตรียมสถานที่และอุปกรณ์ป้องกันโรค

(๑) ขณะแข่งขันมีการจัดพื้นที่รองรับผู้เข้ามาใช้สนามให้เหมาะสม โดยทำสัญลักษณ์เว้นระยะห่าง อย่างน้อย ๒ เมตร ในบริเวณที่มีที่นั่งหรือมีการต่อคิว รวมทั้งระยะห่างระหว่างการเดิน อย่างน้อย ๒ เมตร

มี ไม่มี อื่นๆ (ระบุ).....

(๒) ขณะแข่งขันมีการจัดเตรียมอุปกรณ์สำหรับตรวจวัดอุณหภูมิร่างกาย เช่น เครื่องวัดอุณหภูมิร่างกายแบบ มือถือ (Hand-Held Thermometer) หรือเครื่องวัดอุณหภูมิอินฟราเรด เป็นต้น

มี ไม่มี อื่นๆ (ระบุ).....

(๓) ขณะแข่งขันมีรักษามาตรฐานด้านสถานที่ความปลอดภัย ให้เป็นไปตามที่ได้รับอนุญาต

มี ไม่มี อื่นๆ (ระบุ).....

(๔) ขณะแข่งขันจัดให้มีอุปกรณ์ป้องกันโรคส่วนบุคคลให้พนักงานทุกคน เช่น หน้ากากผ้าหรือหน้ากากอนามัย หรือ Face shield

มี ไม่มี อื่นๆ (ระบุ).....

(๕) ขณะแข่งขันมีจัดให้มีกล้องวงจรปิดเพื่อใช้ในการบันทึกภาพในบริเวณต่างๆ ให้ครอบคลุมพื้นที่ สนาม เพื่อกำกับ ติดตามการปฏิบัติตามมาตรการป้องกันโรคโดยบันทึกภาพและข้อมูลเก็บไว้ไม่น้อยกว่า ๓ เดือน

มี ไม่มี อื่นๆ (ระบุ).....

(๖) ขณะแข่งขันจัดให้มีป้ายและการให้คำแนะนำพนักงาน และผู้เข้ามาใช้สนาม ระเบียบ ข้อบังคับ เงื่อนไขการเล่น มาตรการป้องกันโรค รวมถึงให้มีการตรวจตรา ควบคุม กำกับ การเข้ามาในสนามให้เป็นไปตามมาตรการควบคุมหลักอย่างเคร่งครัด ทั้งนี้ พิจารณาจัดให้เข้ามาในสนาม กรณีผู้เข้ามาใช้สนามไม่สามารถปฏิบัติตามมาตรการป้องกันควบคุมโรคที่กำหนดได้

มี ไม่มี อื่นๆ (ระบุ).....

๓. การเตรียมความพร้อมในการจัดกิจกรรม

๓.๑ มาตรการคัดกรองอาการป่วย

(๑) ขณะแข่งขันมีการตรวจคัดกรอง อายุ และอาการไข้ ไอ หอบเหนื่อย เป็นหวัด สำหรับผู้ประกอบการ พนักงานผู้ควบคุมสัตว์และผู้เข้ามาใช้สนามทุกคนก่อนเข้าสถานที่รวมทั้งใบผ่านการตรวจลงทะเบียน ทั้งนี้ ควรมีอุณหภูมิร่างกายไม่เกิน ๓๗.๕ องศาเซลเซียส และไม่มีอาการระบบทางเดินหายใจ พร้อมติดสัญลักษณ์แสดงการคัดกรอง "ผ่าน" กรณีพบผู้ที่เข้าเกณฑ์สอบสวนโรคตามแนวทางที่กำหนดให้มีแนวทางปฏิบัติในการดูแลหรือแนวทางการส่งต่อผู้ที่มีอาการป่วยที่เหมาะสม รวมทั้งพิจารณาให้มีห้องแยกหรือบริเวณแยก พร้อมรายงานให้หน่วยงานที่รับผิดชอบทราบ

มี ไม่มี อื่นๆ (ระบุ).....

(๒) ขณะแข่งขันมีการจัดทำแบบสอบถามประวัติเสี่ยง ทะเบียนบันทึกผู้มีอาการป่วย ประกอบการปฏิบัติตามมาตรการฯ สำหรับผู้จัดแข่งขัน พนักงาน และผู้เข้ามาใช้สนาม

มี ไม่มี อื่นๆ (ระบุ).....

๓.๒ มาตรการป้องกันโรค

(๑) ขณะแข่งขันพนักงาน ควรสังเกตอาการทางสุขภาพของผู้เข้ามาใช้สนาม เช่น มีอาการไข้ ไอ เจ็บคอ มีน้ำมูก หรือเหนื่อยหอบ ควรแนะนำให้ผู้เข้ามาในสนามสวมหน้ากากอนามัยหรือหน้ากากผ้า และไปพบแพทย์ทันทีพร้อมแจ้งประวัติการเดินทาง

มี ไม่มี อื่นๆ (ระบุ).....

(๒) ขณะแข่งขันมีการพิจารณาการเข้าสนาม กรณีพบผู้เข้ามาใช้สนามผู้ร่วมกิจกรรมไม่สามารถปฏิบัติตามมาตรการป้องกันควบคุมโรค เช่น ไม่สวมหน้ากากอนามัยหรือหน้ากากผ้า หรือมีอาการป่วยจากการคัดกรองก่อนเข้ามาในสนาม

มี ไม่มี อื่นๆ (ระบุ).....

(๓) ขณะแข่งขันจัดให้มีระบบตรวจสอบการให้บริการ รวมทั้งตรวจตรา ดูแลความปลอดภัย ควบคุม กำกับการให้บริการและการใช้บริการ ให้เป็นไปตามมาตรการควบคุมหลักอย่างเคร่งครัด

มี ไม่มี อื่นๆ (ระบุ).....

(๔) ขณะแข่งขันจัดให้มีระบบเก็บข้อมูลและติดตามผู้เข้ามาใช้สนามได้ทุกคน หากพบผู้ป่วย หรือผู้ที่มีอาการเข้าได้กับเกณฑ์สอบสวนโรคภายหลังจากการเข้ามาในสนาม

มี ไม่มี อื่นๆ (ระบุ).....

(๕) ขณะแข่งขันหากพบว่าผู้ปฏิบัติงานหรือผู้เข้ามาใช้สนามเป็นผู้ป่วยยืนยัน หรือมีข้อมูลบ่งชี้ว่าสนามอาจเป็นจุดแพร่เชื้อได้ให้ผู้ประกอบการปิดสนามตามคำสั่งของเจ้าพนักงานควบคุมโรคติดต่อ พร้อมทั้งทำความสะอาดสนามและดำเนินการตามประกาศของกรมควบคุมโรค

มี ไม่มี อื่นๆ (ระบุ).....

(๖) กำหนดให้...

(๖) ขณะแข่งขันมีการรายงานผลการปฏิบัติตามมาตรการป้องกันควบคุมโรคที่กำหนด ให้นักเรียนในพื้นที่
ที่รับผิดชอบทราบ ตามคู่มือและเกณฑ์การปฏิบัติเพื่อสร้างความร่วมมือในการป้องกันโรคที่มีประสิทธิภาพ

มี ไม่มี อื่นๆ (ระบุ).....

(๗) ขณะแข่งขันจัดให้มีมาตรการแนวทางปฏิบัติอื่นเพิ่มเติมตามความเห็นชอบของคณะกรรมการ
โรคติดต่อจังหวัด

มี ไม่มี อื่นๆ (ระบุ).....

ความเห็นของคณะกรรมการผู้ตรวจ

เห็นควรอนุญาตให้จัดการแข่งขันจนเสร็จสิ้น

เห็นควรระงับจัดการแข่งขันทันที

เนื่องการตรวจสถานที่ครั้งนี้ เจ้าหน้าที่ผู้ทำการตรวจมิได้ทำให้ทรัพย์สินของผู้หนึ่งผู้ใดชำรุด สูญหาย หรือ
เสียหายแต่อย่างใด จึงบันทึกไว้เป็นหลักฐาน

(ลงชื่อ).....ผู้ตรวจ
(.....)

(ลงชื่อ).....ผู้ตรวจ
(.....)

(ลงชื่อ).....ผู้ตรวจ
(.....)

(ลงชื่อ).....ผู้ตรวจ
(.....)

(ลงชื่อ).....ผู้ตรวจ
(.....)

(ลงชื่อ).....ผู้ตรวจ
(.....)

(ลงชื่อ).....ผู้ตรวจ
(.....)

(ลงชื่อ).....ผู้ตรวจ
(.....)

(ลงชื่อ).....ผู้ตรวจ
(.....)

(ลงชื่อ).....ผู้ตรวจ
(.....)

ข้าพเจ้าฯ ตรวจสอบและรับทราบผลการตรวจของเจ้าหน้าที่แล้ว จึงลงลายมือชื่อไว้เป็นหลักฐาน

(ลงชื่อ).....ผู้นำตรวจ
(.....)

(ระบุความเกี่ยวข้องกับสนาม)

แบบสำหรับเจ้าหน้าที่เพื่อใช้ตรวจสอบฯ สวมหน้ากาก สวมกั๊ดปลา สวมชกมวย
สนามแข่งม้า และสนามแข่งนก และประเมินผลหลังจัดแข่งขัน

วันที่.....เดือน.....พ.ศ..... เวลา..... นาฬิกา เจ้าหน้าที่ผู้ตรวจฯ ได้เข้าตรวจ
ตามอำนาจหน้าที่ในพื้นที่อำเภอ.....จังหวัด.....

ปรากฏผลการตรวจ ดังนี้

- สวมหน้ากาก
- สวมกั๊ดปลา
- สวมชกมวย
- สนามแข่งม้า
- สนามแข่งนก

ชื่อ.....ใบอนุญาตเลขที่.....

โดยมี (นาย/นาง/นางสาว)..... เป็นเจ้าของ

ได้ติดใบอนุญาตไว้ให้เห็นได้ ชัดเจน ไม่ชัดเจน ไม่ติด

ตั้งอยู่เลขที่..... หมู่ที่..... ตำบล..... อำเภอ..... จังหวัด.....

ลักษณะสนาม ไนรม กลางแจ้ง มีพื้นที่..... ตร.ม. มีความจุผู้ใช้บริการได้..... คน

(คิดอัตรา ๔ ตร.ม./๑ คน) *ความจุสนามเป็นไปตามคณะกรรมการโรคติดต่อจังหวัด/กรุงเทพมหานครพิจารณา*

๑. มาตรการป้องกันควบคุมโรค ตามมาตรการปลอดภัยสำหรับองค์กร (COVID Free Setting) ดังนี้

๑.๑ มาตรการด้านอนามัยสิ่งแวดล้อม (COVID Free Environment)

๑.๑.๑ แนวปฏิบัติด้านสุขอนามัยและความปลอดภัย (Clean and Safe)

(๑) หลังจัดแข่งขันทำความสะอาดพื้นผิวที่มีการสัมผัสบ่อยๆ ทุก ๑ ชั่วโมง เช่น ไมโครโฟน เก้าอี้ ราวบันได
รวมทั้งห้องสุขา และกำจัดขยะมูลฝอยทุกวัน รวมถึงเปลี่ยนอุปกรณ์กับเครื่องควบคุมสัตว์ หรือเวที ทุกครั้งที่จบ
การแข่งขันในแต่ละรอบหรือแต่ละคู่

มี ไม่มี อื่นๆ (ระบุ).....

(๒) หลังจัดแข่งขันทำความสะอาดห้องส้วมทุก ๑ ชั่วโมง เน้นบริเวณจุดเสี่ยง และต้องจัดให้มีสบู่
สำหรับล้างมืออย่างเพียงพอ โดยทำความสะอาดด้วยน้ำยาทำความสะอาด เช่น โซเดียมไฮโปคลอไรท์ ๐.๑ %
แล้วล้างออกด้วยน้ำสะอาดทุกครั้งหลังมีการใช้

มี ไม่มี อื่นๆ (ระบุ).....

(๓) หลังจัดแข่งขันทำความสะอาดเครื่องปรับอากาศรวมทั้งแผ่นกรองอากาศให้ได้อย่างสม่ำเสมอ
กรณีสนามที่มีระบบปรับอากาศ และมีแผ่นน้ำยาฆ่าเชื้อโรครองเท้าในจุดเข้า-ออกสนามตามแนวทางปฏิบัติ
ด้านการระบายอากาศ (Ventilation) และมาตรการทำความสะอาด

มี ไม่มี อื่นๆ (ระบุ).....

(๔) หลังจัดแข่งขันจัดจุดบริการล้างมือด้วยสบู่ หรือแอลกอฮอล์เจล หรือน้ำยาฆ่าเชื้อโรคที่เพียงพอ

มี ไม่มี อื่นๆ (ระบุ).....

(๕) หลังจัดแข่งขันแนะนำการชำระเงินด้วยเงินสดโดยไม่สัมผัสมือโดยตรง เช่น การมีภาคีรับชำระเงิน พนักงานรับเงินต้องสวมถุงมืออยู่ตลอดเวลา และต้องมีการล้างมือบ่อยครั้งด้วยแอลกอฮอล์เจล ๗๐% รวมถึงให้พิจารณาการชำระเงินด้วยแอปพลิเคชันหรือผ่านระบบออนไลน์

- มี ไม่มี อื่นๆ (ระบุ).....

(๖) หลังจัดแข่งขันงดกิจกรรมส่งเสริมการเข้าชมทุกรูปแบบ เช่น การชิงโชค เป็นต้น รวมทั้งต้องไม่ยินยอมหรือปล่อยปละละเลยให้ผู้เข้ามาเยี่ยมชมนำสุราหรือเครื่องดื่มแอลกอฮอล์มาบริโภคในสนาม

- มี ไม่มี อื่นๆ (ระบุ).....

(๗) หลังจัดแข่งขันห้ามจำหน่ายสุรา หรือเครื่องดื่มที่มีแอลกอฮอล์ ห้ามจัดจุดบริการน้ำดื่มที่มีรูปแบบเหยือก ถ้วย หรือใส่ในภาชนะที่มีโอกาสจับหรือใช้ร่วมกัน และงดจำหน่ายอาหาร เครื่องดื่มภายในสนาม

- มี ไม่มี อื่นๆ (ระบุ).....

๑.๑.๒ มาตรการด้านการรักษาระยะห่าง (Distancing)

(๑) หลังจัดแข่งขันทำสัญลักษณ์เว้นระยะห่างระหว่างบุคคลอย่างน้อย ๑ เมตร เน้นบริเวณทางเข้า - ออก จุดลงทะเบียน และจัดคิวการเข้าและออกจากงาน กำหนดเส้นทางเข้า - ออกที่ชัดเจน เพียงพอ

- มี ไม่มี อื่นๆ (ระบุ).....

(๒) หลังจัดแข่งขันจัดระบบลงทะเบียนเข้าใช้บริการล่วงหน้า หรือกระจายจุดลงทะเบียน หรือจัดให้มีการลงทะเบียนออนไลน์

- มี ไม่มี อื่นๆ (ระบุ).....

(๓) หลังจัดแข่งขันควบคุมไม่ให้เกิดการนั่งหรือยืนเป็นกลุ่ม โดยถือหลักหลีกเลี่ยงการติดต่อสัมผัสระหว่างกัน

- มี ไม่มี อื่นๆ (ระบุ).....

(๔) หลังจัดแข่งขันให้พื้นที่รองรับผู้ใช้บริการอย่างน้อย ๔ ตารางเมตร ต่อ ๑ คน เพื่อลดความแออัดของผู้ใช้บริการ

- มี ไม่มี อื่นๆ (ระบุ).....

(๕) หลังจัดแข่งขันจำนวนผู้ใช้บริการตามขนาดพื้นที่และความจุของสนาม ดังนี้ - กิจกรรมในร่ม ไม่มีผู้ชม หรือปรับเพิ่มจำนวนได้ตามสถานการณ์ของพื้นที่ ไม่เกินร้อยละ ๗๕ ของความจุสนาม

- มี ไม่มี อื่นๆ (ระบุ).....

- กิจกรรมกลางแจ้ง ปรับจำนวนได้ตามสถานการณ์ของพื้นที่ ตั้งแต่ร้อยละ ๒๕ จนถึงไม่จำกัดผู้ชม ให้เหมาะสมกับความจุของของสนาม

- มี ไม่มี อื่นๆ (ระบุ).....

ทั้งนี้ขึ้นอยู่กับประเภทการแข่งขัน และคำแนะนำของคณะกรรมการโรคติดต่อ

(๖) หลังจัดแข่งขันมีฉากกั้นระหว่างพนักงาน และผู้ใช้บริการ ณ จุดให้บริการ เช่น จุดลงทะเบียน จุดติดต่อสอบถาม ประชาสัมพันธ์ เป็นต้น

- มี ไม่มี อื่นๆ (ระบุ).....

(๗) หลังจัดแข่งขันงดรวมกลุ่มพูดคุย งดรับประทานอาหารในสนาม และงดการรวมตัวแออัดกันจุดใดจุดหนึ่ง

- มี ไม่มี อื่นๆ (ระบุ).....

๑.๑.๓ แนวปฏิบัติด้านการระบายอากาศ (Ventilation)

(๑) หลังจัดแข่งขันจัดให้มีการระบายอากาศที่ดีและเพียงพอ โดยหากเป็นพื้นที่ปิดหรือปรับอากาศ ให้มีการวัดความเข้มข้นของคาร์บอนไดออกไซด์ (CO₂) ไม่เกิน ๘๐๐ ppm โดยพิจารณาสุ่มตรวจวัดช่วงเวลาที่มีคนจำนวนมาก และในจุดที่มีคนหนาแน่น และมีการบันทึกค่าเก็บไว้ หรือ มีอัตราการระบายอากาศ ๑๐ ACH

มี ไม่มี อื่นๆ (ระบุ).....

(๒) หลังจัดแข่งขันพื้นที่ที่เป็นอาคารปิดและมีระบบปรับอากาศ ให้เปิดประตู หน้าต่าง ก่อนและหลังให้บริการ อย่างน้อย ๒ ชั่วโมง และติดตั้งพัดลมดูดอากาศ เพื่อเพิ่มการแลกเปลี่ยนอากาศ โดยอาจจัดให้มีเครื่องฟอกอากาศตามความเหมาะสม

มี ไม่มี อื่นๆ (ระบุ).....

(๓) หลังจัดแข่งขันห้องสุขาควรมีระบบระบายอากาศที่ดี หรือเปิดพัดลมระบายอากาศในห้องสุขาตลอดเวลาที่ให้บริการ

มี ไม่มี อื่นๆ (ระบุ).....

๑.๒ มาตรการสำหรับ ผู้จัดการแข่งขัน/จัดกิจกรรม พนักงานของสนามแข่งขันที่เกี่ยวข้องกับการแข่งขัน และผู้เข้าแข่งขัน (เจ้าของสัตว์เลี้ยง) (COVID Free Personnel)

๑.๒.๑ ผู้จัดการแข่งขัน/กิจกรรม

หลังจัดแข่งขันมีการลงทะเบียนและทำแบบประเมินตนเองผ่านแพลตฟอร์ม Thai Stop COVID ๒ Plus (TSC๒+) และกำหนดผู้รับผิดชอบกำกับ

มี ไม่มี อื่นๆ (ระบุ).....

๑.๒.๒ การได้รับวัคซีนครบตามเกณฑ์

หลังจัดแข่งขันผู้จัดการแข่งขัน/จัดกิจกรรม กิจกรรม พนักงานของสนามแข่งขันที่เกี่ยวข้องกับการแข่งขัน และผู้เข้าแข่งขัน (เจ้าของสัตว์เลี้ยง) ต้องมีเอกสารรับรองการได้รับวัคซีนครบตามเกณฑ์ที่กระทรวงสาธารณสุขกำหนด

มี ไม่มี อื่นๆ (ระบุ).....

๑.๒.๓ การตรวจไม่พบเชื้อ

(๑) หลังจัดแข่งขันผู้จัดการกิจกรรมจัดหาชุดตรวจ Antigen Test และตรวจคัดกรองพนักงาน ลูกจ้าง และผู้ควบคุมสัตว์ทุกคน

มี ไม่มี อื่นๆ (ระบุ).....

(๒) หลังจัดแข่งขันทุกคนมีหลักฐานแสดงผลการตรวจ Antigen Test เป็นลบ ระยะเวลาไม่เกิน ๗๒ ชั่วโมง หรือกรณีตรวจเป็นประจำทุก ๕ - ๗ วัน หรือ มีใบรับรองแพทย์ว่าเคยมีประวัติติดเชื้อโควิด 19 และรักษาหายแล้ว ในช่วง ๑ - ๓ เดือน

มี ไม่มี อื่นๆ (ระบุ).....

(๓) หลังจัดแข่งขันให้ใส่หน้ากากอนามัยและลดการสัมผัสใกล้ชิดบุคคลอื่น ๑๔ วัน ก่อนและหลังทำการแข่งขัน

มี ไม่มี อื่นๆ (ระบุ).....

๑.๒.๔ มาตรการ Universal Prevention และ DMHTA (สวมหน้ากากอนามัยตลอดเวลา)

(๑) หลังจัดแข่งขันพนักงาน ลูกจ้าง และผู้ควบคุมสัตว์ทุกคน ต้องปฏิบัติตามมาตรการป้องกันการติดเชื้อแบบครอบจักรวาล (Universal Prevention) และมาตรการ DMHTA อย่างเคร่งครัด

มี ไม่มี อื่นๆ (ระบุ).....

(๒) หลังจัดแข่งขันถ้ามีผู้รับผิดชอบ ติดตาม กำกับ การปฏิบัติตามมาตรการ DMHTA อย่างเคร่งครัด

มี ไม่มี อื่นๆ (ระบุ).....

(๓) หลังจัดแข่งขัน...

- (๑) หลังจัดแข่งขันจัดการรับประทานอาหารหรือใช้อุปกรณ์ส่วนตัวร่วมกัน งดการสังสรรค์หลังจบการแข่งขัน
 มี ไม่มี อื่นๆ (ระบุ).....
- ๓.๓ มาตรการสำหรับผู้ชม หรือผู้เข้าร่วมกิจกรรมอื่นๆ (COVID Free Customer)
 (๑) หลังจัดแข่งขันทุกคนต้องมีการลงทะเบียนเข้าและออกจากสถานที่ และมีการตรวจคัดกรองความเสี่ยง
 ด้วย Thai Safe Thai หรือแอปพลิเคชันที่ทางราชการกำหนด หรือจัดบันทึกข้อมูลและรายงานทดแทน
 มี ไม่มี อื่นๆ (ระบุ).....
- (๒) หลังจัดแข่งขันผู้เข้าชม ต้องได้รับวัคซีนครบตามเกณฑ์ หรือ มีใบรับรองแพทย์ว่าเคยมีประวัติติด
 เชื้อโควิด 19 และรักษาหายแล้ว ในช่วง ๓ เดือนที่ผ่านมา หรือ/และ มีหลักฐานแสดงผลการตรวจ Antigen
 Test (ATK) เป็นลบ ระยะเวลาไม่เกิน ๗๒ ชั่วโมง ขึ้นอยู่กับสถานการณ์ของพื้นที่ (จังหวัดพิจารณา)
 มี ไม่มี อื่นๆ (ระบุ).....
- (๓) หลังจัดแข่งขันจัดการรับประทานอาหารหรือใช้อุปกรณ์ส่วนตัวร่วมกัน งดการสังสรรค์หลังจบการแข่งขัน
 มี ไม่มี อื่นๆ (ระบุ).....
- (๔) หลังจัดแข่งขันถือปฏิบัติตามมาตรการ UP-DMHTA อย่างเคร่งครัด (สวมหน้ากากอนามัยตลอดเวลา)
 มี ไม่มี อื่นๆ (ระบุ).....
- (๕) หลังจัดแข่งขันลดการพูดคุยที่ไม่จำเป็นระหว่างอยู่ในสนาม และหากจำเป็นควรพูดโดยใช้ระดับเสียงปกติ
 ห้ามตะโกนเชียร์หรือเปิดหน้ากากอนามัยหรือหน้ากากผ้าในขณะที่อยู่ในสนามและเลี่ยงไอหรือจามใกล้ผู้อื่น
 หากมีการไอหรือจามให้ปิดปากและจามให้สนิท
 มี ไม่มี อื่นๆ (ระบุ).....
- (๖) หลังจัดแข่งขันความร่วมมือปฏิบัติตามมาตรการป้องกันควบคุมโรคตามที่สถานประกอบ
 การแนะนำอย่างเคร่งครัดเพื่อช่วยลดความเสี่ยงในการแพร่กระจายเชื้อ
 มี ไม่มี อื่นๆ (ระบุ).....
- (๗) หลังจัดแข่งขันผู้เข้ามาใช้สนามควรแจ้งหน่วยงานที่รับผิดชอบ หากพบว่าการดำเนินการไม่เป็นไป
 ตามมาตรการป้องกันควบคุมโรค
 มี ไม่มี อื่นๆ (ระบุ).....
- ทั้งนี้ จัดให้มีมาตรการแนวทางปฏิบัติอื่นเพิ่มเติมตามความเห็นชอบของคณะกรรมการโรคติดต่อจังหวัด
 และกำหนดผู้รับผิดชอบ ติดตาม กำกับ การปฏิบัติตามมาตรการอย่างเคร่งครัด
๒. การเตรียมสถานที่และอุปกรณ์ป้องกันโรค
 (๑) หลังจัดแข่งขันจัดพื้นที่รองรับผู้เข้ามาใช้สนามให้เหมาะสม โดยทำสัญลักษณ์เว้นระยะห่าง อย่างน้อย ๒ เมตร
 ในบริเวณที่มีที่นั่งหรือมีการต่อคิว รวมทั้งระยะห่างระหว่างการเดิน อย่างน้อย ๒ เมตร
 มี ไม่มี อื่นๆ (ระบุ).....
- (๒) หลังจัดแข่งขันจัดเตรียมอุปกรณ์สำหรับตรวจวัดอุณหภูมิร่างกาย เช่น เครื่องวัดอุณหภูมิร่างกาย
 แบบมือถือ (Hand-Held Thermometer) หรือเครื่องวัดอุณหภูมิอินฟราเรด เป็นต้น
 มี ไม่มี อื่นๆ (ระบุ).....
- (๓) หลังจัดแข่งขันรักษามาตรฐานด้านสถานที่ความปลอดภัย ให้เป็นไปตามที่ได้รับอนุญาต
 มี ไม่มี อื่นๆ (ระบุ).....

(๔) หลังจัดแข่งขัน...

(๔) หลังจัดแข่งขันจัดให้มีอุปกรณ์ป้องกันโรคส่วนบุคคลให้พนักงานทุกคน เช่น หน้ากากผ้าหรือ หน้ากากอนามัย หรือ Face shield

มี ไม่มี อื่นๆ (ระบุ).....

(๕) หลังจัดแข่งขันจัดให้มีกล้องวงจรปิดเพื่อใช้ในการบันทึกภาพในบริเวณต่างๆ ให้ครอบคลุมพื้นที่ สนาม เพื่อกำกับ ติดตามการปฏิบัติตามมาตรการป้องกันโรคโดยบันทึกภาพและข้อมูลเก็บไว้ไม่น้อยกว่า ๓ เดือน

มี ไม่มี อื่นๆ (ระบุ).....

(๖) หลังจัดแข่งขันจัดให้มีป้ายและการให้คำแนะนำพนักงาน และผู้เข้ามาใช้สนาม ระเบียบ ข้อบังคับ เงื่อนไขการเล่น มาตรการป้องกันโรค รวมถึงให้มีการตรวจตรา ควบคุม กำกับ การเข้ามาในสนามให้เป็นไปตามมาตรการควบคุมหลักอย่างเคร่งครัด ทั้งนี้ พิจารณางดให้เข้ามาในสนาม กรณีผู้เข้ามาใช้สนามไม่สามารถ ปฏิบัติตามมาตรการป้องกันควบคุมโรคที่กำหนดได้

มี ไม่มี อื่นๆ (ระบุ).....

๓. การเตรียมความพร้อมในการจัดกิจกรรม

๓.๑ มาตรการคัดกรองอาการป่วย

(๑) หลังจัดแข่งขันมีการตรวจคัดกรอง อายุ และอาการไข้ ไอ หอบเหนื่อย เป็นหวัด สำหรับ ผู้ประกอบการ พนักงานผู้ควบคุมสัตว์และผู้เข้ามาใช้สนามทุกคนก่อนเข้าสถานที่รวมทั้งใบผ่านการตรวจ ลงทะเบียน ทั้งนี้ ควรมีอุณหภูมิร่างกายไม่เกิน ๓๗.๕ องศาเซลเซียส และไม่มีอาการระบบทางเดินหายใจ พร้อมติดสัญลักษณ์แสดงการคัดกรอง "ผ่าน" กรณีพบผู้ที่เข้าเกณฑ์สอบสวนโรคตามแนวทางที่กำหนดให้มี แนวทางปฏิบัติในการดูแลหรือแนวทางการส่งต่อผู้ที่มีอาการป่วยที่เหมาะสม รวมทั้งพิจารณาให้มีห้องแยกหรือ บริเวณแยก พร้อมรายงานให้หน่วยงานที่รับผิดชอบทราบ

มี ไม่มี อื่นๆ (ระบุ).....

(๒) หลังจัดแข่งขันจัดทำแบบสอบถามประวัติเสี่ยง ทะเบียนบันทึกผู้มีอาการป่วย ประกอบการปฏิบัติตาม มาตรการฯ สำหรับผู้จัดแข่งขัน พนักงาน และผู้เข้ามาใช้สนาม

มี ไม่มี อื่นๆ (ระบุ).....

๓.๒ มาตรการป้องกันโรค

(๑) หลังจัดแข่งขันพนักงาน ควรสังเกตอาการทางสุขภาพของผู้เข้ามาใช้สนาม เช่น มีอาการไข้ ไอ เจ็บ คอ มีน้ำมูก หรือเหนื่อยหอบ ควรแนะนำให้ผู้เข้ามาในสนามสวมหน้ากากอนามัยหรือหน้ากากผ้า และไปพบ แพทย์ทันทีพร้อมแจ้งประวัติการเดินทาง

มี ไม่มี อื่นๆ (ระบุ).....

(๒) หลังจัดแข่งขันพิจารณางดการเข้าสนาม กรณีพบผู้เข้ามาใช้สนามผู้ร่วมกิจกรรมไม่สามารถปฏิบัติตาม มาตรการป้องกันควบคุมโรค เช่น ไม่สวมหน้ากากอนามัยหรือหน้ากากผ้า หรือมีอาการป่วยจากการคัดกรอง ก่อนเข้ามาในสนาม

มี ไม่มี อื่นๆ (ระบุ).....

(๓) หลังจัดแข่งขันจัดให้มีระบบตรวจสอบการให้บริการ รวมทั้งตรวจตรา ดูแลความปลอดภัย ควบคุม กำกับการให้บริการและการใช้บริการ ให้เป็นไปตามมาตรการควบคุมหลักอย่างเคร่งครัด

มี ไม่มี อื่นๆ (ระบุ).....

(๔) หลังจัดแข่งขันจัดให้มีระบบเก็บข้อมูลและติดตามผู้เข้ามาใช้สนามได้ทุกคน หากพบผู้ป่วย หรือ ผู้ที่มีอาการเข้าได้กับเกณฑ์สอบสวนโรคภายหลังจากการเข้ามาในสนาม

มี ไม่มี อื่นๆ (ระบุ).....

/(๕) กำหนดให้...

(๕) หลังจัดแข่งขันหากพบว่าผู้ปฏิบัติงานหรือผู้เข้ามาใช้สนามเป็นผู้ป่วยยืนยัน หรือมีข้อมูลบ่งชี้ว่าสนามอาจเป็นจุดแพร่เชื้อได้ให้ผู้ประกอบการปิดสนามตามคำสั่งของเจ้าพนักงานควบคุมโรคติดต่อ พร้อมทั้งทำความสะอาดสนามและดำเนินการตามประกาศของกรมควบคุมโรค

- มี
- ไม่มี
- อื่นๆ (ระบุ).....

(๖) หลังจัดแข่งขันรายงานผลการปฏิบัติตามมาตรการป้องกันควบคุมโรคที่กำหนด ให้หน่วยงานในพื้นที่รับผิดชอบทราบ ตามคู่มือและเกณฑ์การปฏิบัติเพื่อสร้างความร่วมมือในการป้องกันโรคที่มีประสิทธิภาพ

- มี
- ไม่มี
- อื่นๆ (ระบุ).....

(๗) หลังจัดแข่งขันมีมาตรการแนวทางปฏิบัติอื่นเพิ่มเติมตามความเห็นชอบของคณะกรรมการโรคติดต่อจังหวัด

- มี
- ไม่มี
- อื่นๆ (ระบุ).....

ความเห็นของคณะกรรมการผู้ตรวจ

เห็นควรนำข้อมูลประกอบการพิจารณาในครั้งต่อไป

ไม่ควรอนุญาตในครั้งต่อไป

อนึ่งการตรวจสอบสถานที่ครั้งนี้ เจ้าหน้าที่ผู้ทำการตรวจมิได้ทำให้ทรัพย์สินของผู้หนึ่งผู้ใดชำรุด สูญหาย หรือเสียหายแต่อย่างใด จึงบันทึกไว้เป็นหลักฐาน

(ลงชื่อ).....ผู้ตรวจ (.....)	(ลงชื่อ).....ผู้ตรวจ (.....)
(ลงชื่อ).....ผู้ตรวจ (.....)	(ลงชื่อ).....ผู้ตรวจ (.....)
(ลงชื่อ).....ผู้ตรวจ (.....)	(ลงชื่อ).....ผู้ตรวจ (.....)
(ลงชื่อ).....ผู้ตรวจ (.....)	(ลงชื่อ).....ผู้ตรวจ (.....)
(ลงชื่อ).....ผู้ตรวจ (.....)	(ลงชื่อ).....ผู้ตรวจ (.....)

ข้าพเจ้า ตรวจสอบและรับทราบผลการตรวจของเจ้าหน้าที่แล้ว จึงลงลายมือชื่อไว้เป็นหลักฐาน

(ลงชื่อ).....ผู้นำตรวจ
(.....)
(ระบุความเกี่ยวข้องกับสนาม)