



คำสั่งจังหวัดนครพนม

ที่ ๒๑๓๒ / ๒๕๖๔

เรื่อง ปิดสถานที่และห้ามเข้าออกสถานที่ที่กำหนดเป็นการชั่วคราว

ด้วยมีสถานการณ์การติดเชื้อของโรคติดเชื้อไวรัสโคโรนา 2019 (COVID-19) ในพื้นที่จังหวัดนครพนม พบผู้ติดเชื้อในพื้นที่บ้านขามเฒ่า หมู่ที่ ๒ ตำบลขามเฒ่า อำเภอเมืองนครพนม จังหวัดนครพนม , บ้านโชคอำนวย หมู่ที่ ๓ ตำบลวังตามัว อำเภอเมืองนครพนม จังหวัดนครพนม , บ้านโพนค้อ หมู่ที่ ๑๐ ตำบลคำเตย อำเภอเมืองนครพนม จังหวัดนครพนม และบ้านหนองยาว หมู่ที่ ๑๑ ตำบลคำเตย อำเภอเมืองนครพนม จังหวัดนครพนม จึงมีเหตุจำเป็นเร่งด่วนเพื่อการป้องกันและควบคุมการแพร่ระบาดของโรคติดเชื้อไวรัสโคโรนา 2019 (COVID-19) ในพื้นที่จังหวัดนครพนม

อาศัยอำนาจตามความในมาตรา ๒๒ มาตรา ๓๕ แห่งพระราชบัญญัติโรคติดต่อ พ.ศ. ๒๕๕๘ ประกอบกับข้อ ๑ ข้อ ๒ ข้อ ๗ ข้อ ๑๐ ข้อ ๑๑ ของข้อกำหนดออกตามความในมาตรา ๙ แห่งพระราชกำหนดการบริหารราชการในสถานการณ์ฉุกเฉิน พ.ศ. ๒๕๔๘ (ฉบับที่ ๑) ลงวันที่ ๒๕ มีนาคม พ.ศ. ๒๕๖๓ ข้อ ๑ ข้อ ๒ ข้อ ๕ และข้อ ๘ ของข้อกำหนดออกตามความในมาตรา ๙ แห่งพระราชกำหนดการบริหารราชการในสถานการณ์ฉุกเฉิน พ.ศ. ๒๕๔๘ (ฉบับที่ ๑๕) ลงวันที่ ๒๕ ธันวาคม พ.ศ. ๒๕๖๓ ข้อ ๓ ของข้อกำหนดออกตามความในมาตรา ๙ แห่งพระราชกำหนดการบริหารราชการในสถานการณ์ฉุกเฉิน พ.ศ. ๒๕๔๘ (ฉบับที่ ๑๙) ลงวันที่ ๙ เมษายน พ.ศ. ๒๕๖๔ ผู้ว่าราชการจังหวัดนครพนม ประธานคณะกรรมการโรคติดต่อจังหวัดนครพนม ในฐานะผู้กำกับการบริหารราชการในสถานการณ์ฉุกเฉินจังหวัดนครพนม โดยความเห็นชอบของคณะกรรมการโรคติดต่อจังหวัดนครพนม ตามมติที่ประชุมครั้งที่ ๙๒/๒๕๖๔ เมื่อวันที่ ๒๕ สิงหาคม ๒๕๖๔ จึงมีคำสั่งดังนี้

ข้อ ๑ ห้ามผู้ใดเข้าหรือออกจากพื้นที่ของบ้านขามเฒ่า หมู่ที่ ๒ ตำบลขามเฒ่า อำเภอเมืองนครพนม จังหวัดนครพนม ตามแผนที่แนบท้ายคำสั่งนี้

ข้อ ๒ ห้ามผู้ใดเข้าหรือออกจากพื้นที่ของบ้านโชคอำนวย หมู่ที่ ๓ ตำบลวังตามัว อำเภอเมืองนครพนม จังหวัดนครพนม ตามแผนที่แนบท้ายคำสั่งนี้

ข้อ ๓ ห้ามผู้ใดเข้าหรือออกจากพื้นที่ของบ้านโพนค้อ หมู่ที่ ๑๐ ตำบลคำเตย อำเภอเมืองนครพนม จังหวัดนครพนม ตามแผนที่แนบท้ายคำสั่งนี้

ข้อ ๔ ห้ามผู้ใดเข้าหรือออกจากพื้นที่ของบ้านหนองยาว หมู่ที่ ๑๑ ตำบลคำเตย อำเภอเมืองนครพนม จังหวัดนครพนม ตามแผนที่แนบท้ายคำสั่งนี้

ข้อ ๕ หากมีความจำเป็นจะต้องเข้าหรือออกจากพื้นที่ให้ขออนุญาตจากผู้ว่าราชการจังหวัดนครพนม หรือนายอำเภอเมืองนครพนม หรือเจ้าพนักงานควบคุมโรคติดต่อที่ได้รับมอบหมายจากผู้ว่าราชการจังหวัดนครพนม หรือนายอำเภอเมืองนครพนม

เนื่องจาก ...

เนื่องจากเป็นกรณีที่มีความจำเป็นเร่งด่วน หากปล่อยให้เนิ่นช้าไปจะก่อให้เกิดผลเสียหายอย่างร้ายแรงแก่สาธารณชนหรือผลกระทบต่อประโยชน์สาธารณะจึงไม่อาจให้คู่กรณีใช้สิทธิโต้แย้ง ตามมาตรา ๓๐ วรรค ๒ (๑) แห่งพระราชบัญญัติวิธีปฏิบัติราชการทางปกครอง พ.ศ. ๒๕๓๙ ทั้งนี้ ผู้ใดฝ่าฝืนไม่ปฏิบัติตามคำสั่งฉบับนี้ ต้องระวางโทษจำคุกไม่เกินหนึ่งปี หรือปรับไม่เกินหนึ่งแสนบาท หรือทั้งจำทั้งปรับ ตามมาตรา ๕๒ แห่งพระราชบัญญัติโรคติดต่อ พ.ศ. ๒๕๕๘ และต้องระวางโทษจำคุกไม่เกินสองปี หรือปรับไม่เกินสี่หมื่นบาท หรือทั้งจำทั้งปรับ ตามมาตรา ๑๘ แห่งพระราชกำหนดการบริหารราชการในสถานการณ์ฉุกเฉิน พ.ศ. ๒๕๔๘

ทั้งนี้ ตั้งแต่วันที่ ๒๕ สิงหาคม พ.ศ. ๒๕๖๔ จนถึงวันที่ ๓๑ สิงหาคม พ.ศ. ๒๕๖๔

สั่ง ณ วันที่ ๒๕ สิงหาคม พ.ศ. ๒๕๖๔



(นายไกรสร กองฉลาด)

ผู้ว่าราชการจังหวัดนครพนม

ประธานคณะกรรมการโรคติดต่อจังหวัดนครพนม

ผู้กำกับการบริหารราชการในสถานการณ์ฉุกเฉินจังหวัดนครพนม

แผนที่แนบท้าย

คำสั่งจังหวัดนครพนม ที่ ๒๑๓๒ / ๒๕๖๔ (ข้อ ๑)

ลงวันที่ ๒๕ สิงหาคม พ.ศ. ๒๕๖๔

เรื่อง ปิดสถานที่และห้ามเข้าออกสถานที่ที่กำหนดเป็นการชั่วคราว

บ้านขามเต่า หมู่ที่ ๒ ตำบลขามเต่า อำเภอเมืองนครพนม จังหวัดนครพนม



แผนที่แนบท้าย

คำสั่งจังหวัดนครพนม ที่ ๒๑๓๒ / ๒๕๖๔ (ข้อ ๒)

ลงวันที่ ๒๕ สิงหาคม พ.ศ. ๒๕๖๔

เรื่อง ปิดสถานที่และห้ามเข้าออกสถานที่ที่กำหนดเป็นการชั่วคราว

บ้านโชคอำนวย หมู่ที่ ๓ ตำบลวังตามัว อำเภอเมืองนครพนม จังหวัดนครพนม

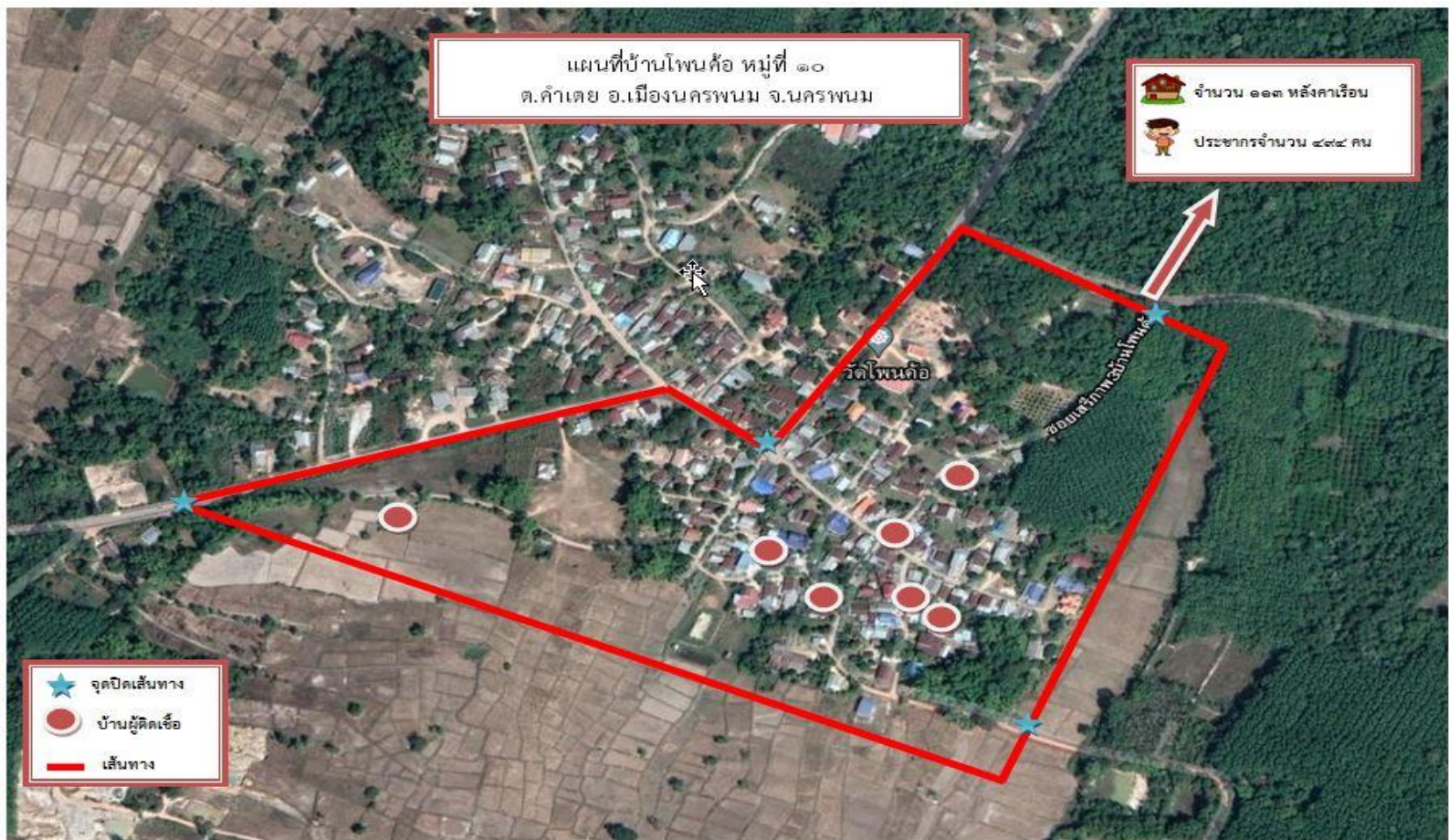


แผนที่แนบท้าย

คำสั่งจังหวัดนครพนม ที่ ๒๑๓๒ / ๒๕๖๔ (ข้อ ๓)

ลงวันที่ ๒๕ สิงหาคม พ.ศ. ๒๕๖๔

เรื่อง ปิดสถานที่และห้ามเข้าออกสถานที่ที่กำหนดเป็นการชั่วคราว
บ้านโพนค้อ หมู่ที่ ๑๐ ตำบลคำเตย อำเภอเมืองนครพนม จังหวัดนครพนม



แผนที่แนบท้าย

คำสั่งจังหวัดนครพนม ที่ ๒๑๓๒ / ๒๕๖๔ (ข้อ ๔)

ลงวันที่ ๒๕ สิงหาคม พ.ศ. ๒๕๖๔

เรื่อง ปิดสถานที่และห้ามเข้าออกสถานที่ที่กำหนดเป็นการชั่วคราว

บ้านหนองยาว หมู่ที่ ๑๑ ตำบลคำเตย อำเภอเมืองนครพนม จังหวัดนครพนม

