



## ประกาศจังหวัดเลย

### เรื่อง มาตรการเฝ้าระวัง ป้องกันและควบคุมการแพร่ระบาดของ โรคติดเชื้อไวรัสโคโรนา ๒๐๑๙ (COVID-19) จังหวัดเลย

ด้วยสถานการณ์การแพร่โรคติดเชื้อไวรัสโคโรนา ๒๐๑๙ (COVID-19) มีการขยายวงกว้างกระจายไปในหลายเขตพื้นที่ นายกรัฐมนตรีได้มีประกาศ เรื่อง การขยายระยะเวลาการประกาศสถานการณ์ฉุกเฉินในทุกเขตท้องที่ทั่วราชอาณาจักร (คราวที่ ๘) ให้ขยายระยะเวลาการใช้บังคับประกาศสถานการณ์ฉุกเฉินในทุกเขตท้องที่ทั่วราชอาณาจักร ตั้งแต่วันที่ ๑ ธันวาคม ๒๕๖๓ จนถึงวันที่ ๑๕ มกราคม ๒๕๖๔ ประกอบกับศูนย์บริหารสถานการณ์การแพร่ระบาดของโรคติดเชื้อไวรัสโคโรนา ๒๐๑๙ (ศบค.) กระทรวงมหาดไทย กำหนดพื้นที่การป้องกันการแพร่ระบาดของโรคติดเชื้อไวรัสโคโรนา ๒๐๑๙ (COVID-19) เป็นพื้นที่สถานการณ์ ๔ ระดับ คือ พื้นที่ควบคุมสูงสุด พื้นที่ควบคุม พื้นที่เฝ้าระวังสูง และพื้นที่เฝ้าระวัง เพื่อให้คณะกรรมการควบคุมโรคจังหวัดสามารถกำหนดมาตรการภายในเพื่อการป้องกันการแพร่โรคติดเชื้อไวรัสโคโรนา ๒๐๑๙ (COVID-19) อย่างมีประสิทธิภาพ และในช่วงวันหยุดเทศกาลสงกรานต์ปีเก่าต้อนรับปีใหม่พบว่าการเดินทางเคลื่อนย้ายของบุคคลจากพื้นที่ควบคุมสูงสุด พื้นที่ควบคุม เป็นจำนวนมาก ศูนย์บริหารสถานการณ์การแพร่ระบาดของโรคติดเชื้อไวรัสโคโรนา ๒๐๑๙ (โควิด๑๙) จึงได้ยกระดับพื้นที่เฝ้าระวังเป็นพื้นที่เฝ้าระวังสูง และให้ยกระดับมาตรการป้องกันโรค ดังนั้น คณะกรรมการโรคติดต่อจังหวัดเลยจึงมีมติในคราวประชุมครั้งที่ ๙/๒๕๖๔ ลงวันที่ ๔ มกราคม ๒๕๖๔ กำหนดมาตรการเฝ้าระวัง ป้องกัน และควบคุมการแพร่ระบาดของโรคติดเชื้อไวรัสโคโรนา ๒๐๑๙ (COVID-19) จังหวัดเลย เพื่อมิให้การแพร่ระบาดของโรคส่งผลกระทบต่อสุขภาพ และความปลอดภัยในชีวิตของประชาชนชาวจังหวัดเลย

อาศัยอำนาจตามความในมาตรา ๒๒ (๑) (๗) มาตรา ๓๕ มาตรา ๓๗ มาตรา ๓๘ แห่งพระราชบัญญัติโรคติดต่อ พ.ศ. ๒๕๕๘ ข้อ ๑ - ข้อ ๖ แห่งข้อกำหนดออกตามความในมาตรา ๙ แห่งพระราชกำหนดการบริหารราชการในสถานการณ์ฉุกเฉิน พ.ศ. ๒๕๕๘ (ฉบับที่ ๑๖) ลงวันที่ ๓ มกราคม ๒๕๖๔ ผู้ว่าราชการจังหวัดเลยโดยความเห็นชอบของคณะกรรมการโรคติดต่อจังหวัดเลย ครั้งที่ ๙/๒๕๖๔ เมื่อวันที่ ๔ มกราคม ๒๕๖๔ จึงกำหนดมาตรการเฝ้าระวัง ป้องกัน และควบคุมการแพร่ระบาดของโรคติดเชื้อไวรัสโคโรนา ๒๐๑๙ (COVID-19) จังหวัดเลย โดยให้เป็นไปตามมาตรการที่กำหนดท้ายผนวกนี้ หากผู้ใดฝ่าฝืนหรือไม่ปฏิบัติตามประกาศนี้ ต้องระวางโทษตามที่บัญญัติไว้ในพระราชบัญญัติโรคติดต่อ พ.ศ. ๒๕๕๘

ทั้งนี้ มาตรการใดของประกาศจังหวัดเลย ฉบับลงวันที่ ๑ มกราคม ๒๕๖๔ ซึ่งขัดหรือแย้งกับประกาศนี้ ให้ใช้มาตรการที่กำหนดในประกาศนี้

จึงประกาศให้ทราบโดยทั่วกัน

ประกาศ ณ วันที่ ๖ มกราคม พ.ศ. ๒๕๖๔

(นายชัยวัช เนียมศิริ)

ผู้ว่าราชการจังหวัดเลย

ประธานคณะกรรมการโรคติดต่อจังหวัดเลย

ผู้กำกับการบริหารราชการในสถานการณ์ฉุกเฉินจังหวัดเลย

แนบท้ายประกาศจังหวัดเลย เรื่อง มาตรการเฝ้าระวัง ป้องกันและควบคุมการแพร่ระบาดของโรคติดเชื้อไวรัสโคโรนา ๒๐๑๙ (COVID-19) จังหวัดเลย

ลงวันที่ ๖ มกราคม ๒๕๖๔

มาตรการป้องกันและควบคุมการแพร่ระบาดของโรคติดเชื้อไวรัสโคโรนา ๒๐๑๙ (COVID-19) จังหวัดเลย

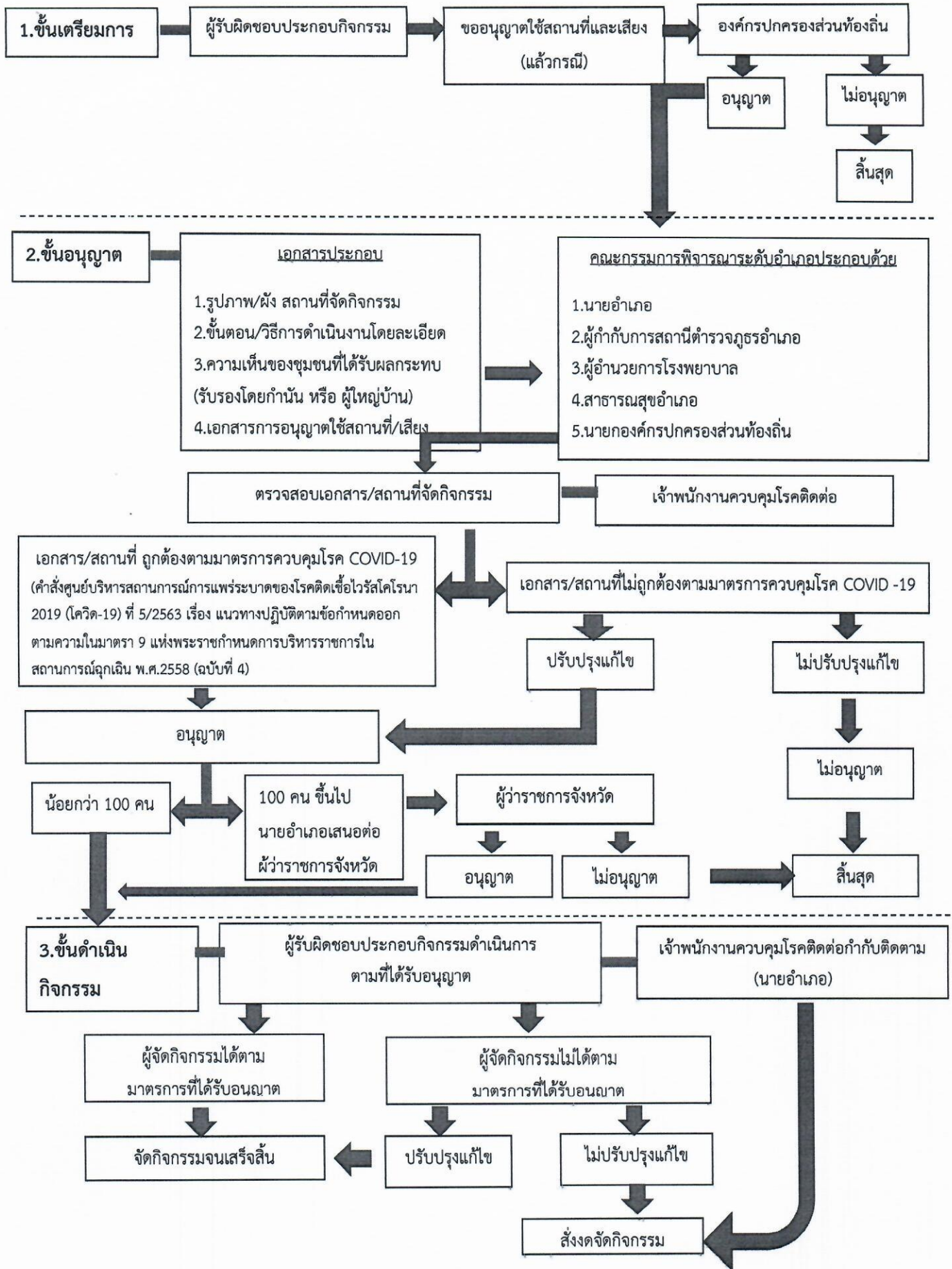
ลำดับ	มาตรการ/กิจกรรม	ผู้รับผิดชอบหลัก
๑.	<p><b>ค้นหาผู้ติดเชื้อเชิงรุก และส่งตรวจในกลุ่มเสี่ยงต่อการติดเชื้อไวรัสโคโรนา ๒๐๑๙ ในกลุ่ม</b></p> <p>๑.แรงงานเมียนมา ๒.ผู้ที่เกี่ยวข้องกับสถานที่เสี่ยงและกิจกรรมเสี่ยงต่อการแพร่เชื้อโรค(ตามแนบท้าย) ๓.ผู้ค้าสลากกินแบ่งรัฐบาลรายย่อย ๔.ผู้ค้าสลากกินแบ่งรัฐบาลในตลาด ๕. บุคคลและครอบครัวของผู้ที่เดินทางมาจากพื้นที่ควบคุมสูงสุด ตามประกาศของ ศูนย์บริหารราชการในสถานการณ์ฉุกเฉิน(ศบค.)</p>	<p>คณะกรรมการติดตามการดำเนินงาน ป้องกันและควบคุมสถานการณ์การแพร่ระบาดของเชื้อไวรัสโคโรนา ๒๐๑๙(COVID-19)จังหวัดเลย/ สำนักงานสาธารณสุขจังหวัดเลย/สำนักงานแรงงานจังหวัดเลย</p>
๒.	<p><b>เน้นย้ำมาตรการป้องกันโรคฯ</b></p> <ul style="list-style-type: none"> <li>- ชักซ้อมขั้นตอนการดำเนินงานตามมาตรการเฝ้าระวังป้องกันควบคุมโรคติดเชื้อไวรัสโคโรนา ๒๐๑๙ ในการจัดกิจกรรม ในสถานที่เสี่ยง ตามมาตรการ D M H T T (D : Social Distancing M : Mask, H : Hand, T : Testing, T : Thai Cha Na)</li> <li>- พื้นที่ออกประเมินสถานการณ์ ประเมินความเสี่ยง พร้อมทั้งรายงานผล(ตามแบบรายงานที่กำหนด)</li> </ul>	<p>ทุกส่วนราชการ</p> <p>ที่ทำการปกครองจังหวัดเลย/ที่ทำการปกครองอำเภอ/สำนักงานสาธารณสุขอำเภอ/โรงพยาบาล</p>
๓	<p><b>ปิดสถานที่ที่มีความเสี่ยงต่อการแพร่ระบาดของโรคฯ</b></p> <ul style="list-style-type: none"> <li>- ปิดสนามชนไก่ สนามกอล์ฟ สนามมวย รวมทั้งสนามซ้อมหรือประกวด แข่งขันฝึกซ้อมสัตว์/สิ่งของ หรือกิจกรรมในทำนองเดียวกัน</li> <li>- ปิดสระว่ายน้ำ สวนน้ำ หรือกิจการอื่นๆ ในทำนองเดียวกันตั้งแต่ ๕ มกราคม ๒๕๖๔ จนกว่าจะมีประกาศเปลี่ยนแปลง</li> <li>- ปิดศูนย์เด็กเล็กทุกแห่ง สถานรับบริบาลเด็กปฐมวัย</li> </ul>	<p>ที่ทำการปกครองจังหวัดเลย/ที่ทำการปกครองอำเภอ/สำนักงานปศุสัตว์จังหวัดเลย</p>

ลำดับ	มาตรการ/กิจกรรม	ผู้รับผิดชอบหลัก
๔.	<p><b>จำกัดเวลาเปิด - ปิดสถานประกอบการที่มีความเสี่ยงต่อการแพร่ระบาดของโรคฯ</b></p> <ul style="list-style-type: none"> <li>- สถานบริการ ผับ บาร์ จำกัดเวลาเปิดไม่เกิน ๒๔.๐๐ น. ภายใต้มาตรการรักษาระยะห่างฯ ที่ทางราชการกำหนดอย่างเคร่งครัด</li> <li>- สถานประกอบการที่มีลักษณะคล้ายสถานบริการ ร้านคาราโอเกะ รวมถึงสถานที่มุ่งเน้นการขาย จ่าย แจก แลกเปลี่ยน ให้ สุราและเครื่องดื่มแอลกอฮอล์และดื่มกินในสถานที่นั้น จำกัดเวลาเปิดไม่เกิน ๒๓.๐๐ น. ภายใต้มาตรการรักษาระยะห่างฯ ที่ทางราชการกำหนดอย่างเคร่งครัด</li> <li>- สนามกีฬาในร่ม โรงยิม สถานที่ออกกำลังกาย ฟิตเนส รวมถึงสนามฝึกซ้อม โรงเรียนฝึกสอนกีฬาทั้งภาครัฐและภาคเอกชน ดำเนินการตามมาตรการเฝ้าระวังป้องกันควบคุมโรคติดเชื้อไวรัสโคโรนา๒๐๑๙ (เปิดภายใต้มาตรการที่กำหนด)</li> <li>- โต๊ะสนุ๊กเกอร์ และบิลเลียด จำกัดเวลาทำการไม่เกิน ๒๔.๐๐ น. และดำเนินการตามมาตรการเฝ้าระวังป้องกันควบคุมโรคติดเชื้อไวรัสโคโรนา๒๐๑๙</li> <li>- ร้านเกมส์และร้านอินเทอร์เน็ต ดำเนินการ ดังนี้ <ul style="list-style-type: none"> <li>กรณีเด็กอายุ ต่ำกว่า ๑๕ ปี วันจันทร์ ถึงวันศุกร์ เปิดตั้งแต่เวลา ๑๓.๐๐-๑๙.๐๐ น. และวันหยุดเปิดตั้งแต่เวลา ๐๙.๐๐ - ๑๙.๐๐ น.</li> <li>กรณีเด็กอายุ ๑๕ -๑๘ ปี วันจันทร์ ถึงวันศุกร์ เปิดตั้งแต่เวลา ๑๓.๐๐-๒๑.๐๐ น. และวันหยุดเปิดตั้งแต่เวลา ๐๙.๐๐ - ๒๑.๐๐ น.</li> </ul> </li> </ul> <p>และจำกัดพื้นที่ผู้ให้บริการ ๑ คนต่อ ๑ ตารางเมตร ลดจำนวนผู้ให้บริการ และจัดให้มีระบบระบายอากาศ (ไม่เปิดเครื่องปรับอากาศ)</p> <ul style="list-style-type: none"> <li>- สวนสนุก ตู้เกมส์หรือเครื่องเล่นเกมส์ทุกประเภท เปิดตั้งแต่เวลา ๑๓.๐๐-๑๙.๐๐ น. และวันหยุดเปิดตั้งแต่เวลา ๐๙.๐๐ - ๑๙.๐๐ น. และจำกัดพื้นที่ผู้ให้บริการ ๑ คนต่อ ๑ ตารางเมตร ลดจำนวนผู้ให้บริการ และจัดให้มีระบบระบายอากาศ(ไม่เปิดเครื่องปรับอากาศ)</li> </ul>	<p>ที่ทำการปกครองจังหวัด/ ที่ทำการปกครองอำเภอ / ตำรวจภูธรจังหวัดเลย/ สำนักงานวัฒนธรรมจังหวัดเลย/สำนักงานสาธารณสุขจังหวัดเลย</p> <p>(เจ้าพนักงานควบคุมโรคติดต่อในพื้นที่)</p>
๕.	<p><b>ห้ามแรงงานต่างด้าว เคลื่อนย้ายเข้า - ออก จากพื้นที่ ตั้งแต่ ๒๐ ธันวาคม ๒๕๖๓ จนกว่าจะมีประกาศเปลี่ยนแปลง</b></p>	<p>สำนักงานแรงงานจังหวัดเลย/สำนักงานจัดหางานจังหวัดเลย/สำนักงานตรวจคนเข้าเมืองจังหวัดเลย</p>

ลำดับ	มาตรการ/กิจกรรม	ผู้รับผิดชอบหลัก
๖.	<p><b>มาตรการ Work From Home ตามความเหมาะสม</b></p> <p>๑. ข้าราชการที่มีภูมิลำเนาอยู่ต่างจังหวัด และมีประวัติการเดินทางกลับภูมิลำเนา หรือเดินทางไปในพื้นที่เสี่ยงสูง ให้รายงานต่อเจ้าพนักงานควบคุมโรคติดต่อ</p> <p>๒. ส่วนราชการจัดให้มีการมาตรการการทำงานแบบ Work From Home ไปจัดทำแผนการดำเนินงานเสนอต่อคณะกรรมการโรคติดต่อจังหวัดเลยและรายงานให้ผู้ว่าราชการจังหวัดทราบ</p>	ทุกส่วนราชการ
๗.	<p><b>สถานศึกษา</b></p> <p>๑. ใช้รูปแบบการเรียนการสอนแบบออนไลน์ทุกแห่ง(โรงเรียน, มหาวิทยาลัย) โดยเฉพาะโรงเรียนขนาดใหญ่, มหาวิทยาลัย ที่มีนักเรียนจำนวนมาก โดยให้ศึกษาธิการจังหวัด ผู้บริหารสถานศึกษา อธิการบดี มหาวิทยาลัย และองค์กรปกครองส่วนท้องถิ่นที่มีการจัดการเรียนการสอน ไปจัดทำแผนเสนอคณะกรรมการโรคติดต่อจังหวัดภายใน ๓วัน (ภายในวันที่ ๗ ม.ค.๖๔)</p>	สำนักงานศึกษาธิการจังหวัดเลย / อธิการบดีมหาวิทยาลัยราชภัฏเลย/ มหาวิทยาลัยมหาจุฬาลงกรณราชวิทยาลัย วิทยาลัยสงฆ์เลย/มหาวิทยาลัยมหามกุฏราชวิทยาลัย วิทยาเขตศรีล้านช้าง/ วิทยาลัยเทคนิคเลย/วิทยาลัยอาชีวศึกษาเลย/วิทยาลัยการอาชีพ/องค์กรปกครองส่วนท้องถิ่น/สำนักงานส่งเสริมการปกครองส่วนท้องถิ่นจังหวัดเลย
๘.	ห้ามมิให้มีการชุมนุม ทำกิจกรรม หรือการมั่วสุม ณ ที่ใดๆ ในสถานที่แออัด หรือการกระทำดังกล่าวอันเป็นการยุยงให้เกิดความไม่สงบเรียบร้อย	ที่ทำการปกครองจังหวัดเลย/ตำรวจภูธรจังหวัดเลย/มทบ.๒๘/กอ.รมน.เลย
๙.	จัดตั้งด่านตรวจคัดกรอง จุดสกัด และสายตรวจ เพื่อควบคุมป้องกันและค้นหากลุ่มเสี่ยงฯ ทุกอำเภอ	ทำการปกครองจังหวัดเลย/ที่ทำการปกครองอำเภอ/สำนักงานสาธารณสุขจังหวัดเลย/สำนักงานขนส่งจังหวัดเลย
๑๐.	สถานประกอบการ และโรงงานที่ยังเปิดดำเนินการ ให้เน้นมาตรการป้องกันโรคฯ (DMHTT) อย่างเต็มขีดความสามารถ ทั้งในบริเวณโรงงาน และที่พักคนงาน หากไม่สามารถดำเนินการได้ให้พิจารณาหยุดการดำเนินการ	สำนักงานแรงงานจังหวัดเลย/สำนักงานจัดหางานจังหวัดเลย/สำนักงานอุตสาหกรรมจังหวัดเลย/องค์กรปกครองส่วนท้องถิ่น/สำนักงานส่งเสริมการปกครองส่วนท้องถิ่นจังหวัดเลย

ลำดับ	มาตรการ/กิจกรรม	ผู้รับผิดชอบหลัก
๑๑.	<p>เฝ้าระวังการลักลอบเข้ามาในพื้นที่ของแรงงานต่างด้าวที่มาจากต่างประเทศและพื้นที่ควบคุมสูงสุด</p>	<p>ตำรวจภูธรจังหวัดเลย/มทบ.๒๘/กอ.รมน.เลย/สำนักงานตรวจคนเข้าเมืองจังหวัดเลย/สำนักงานแรงงานจังหวัดเลย</p>
๑๒.	<p><b>โรงแรม/ที่พัก/หอพัก</b></p> <p>๑. การให้บริการอาหารบุฟเฟต์ ให้ปรับรูปแบบบริการโดยพนักงานเสิร์ฟให้ หรือให้ร้านจัดให้มีการสวมหน้ากากอนามัยและสวมหน้ากากอนามัยตลอดเวลาที่ตักอาหาร กรณีบุคคลที่เดินทางมาจากพื้นที่ควบคุมสูงสุดให้แยกโซน และให้จัดอาหารเป็น Box Set</p> <p>๒. ผู้เข้าพักต้องลงทะเบียน ๒ แอปพลิเคชัน (หมอชนะ, ไทยชนะ)</p> <p>๓. เน้นย้ำให้เข้มงวดมาตรการ DMHTT อย่างเคร่งครัด</p> <p>๔. กรณีที่มีผู้เข้าพักมาจากพื้นที่ควบคุมสูงสุด ให้รายงานให้สำนักงานสาธารณสุขจังหวัดเลย หรือเจ้าพนักงานควบคุมโรคติดต่อในพื้นที่ทราบโดยทันที เพื่อติดตามมาตรการเฝ้าระวังเพิ่มเติม</p>	<p>ที่ทำการปกครองจังหวัดเลย/องค์กรปกครองส่วนท้องถิ่น</p>
๑๒.	<p><b>เรือนจำ</b></p> <p>๑. ออกมาตรการเข้มข้นตามแนวทางที่วางไว้</p> <p>๒. กรณีผู้ต้องขังมาจากพื้นที่ควบคุมสูงสุด ให้ดำเนินการเก็บตัวอย่างส่งตรวจทางห้องปฏิบัติการ แยกกักเป็นเวลา ๑๔ วัน ติดตามอาการทุกวัน และจัดทำรายงานให้ผู้ว่าราชการจังหวัด และนายแพทย์สาธารณสุขทราบทุกวัน</p> <p>๓. มีแนวทางการกักกันผู้ต้องขังรายใหม่ ๑๔ วัน ก่อนเข้าร่วมกับคนกลุ่มใหญ่</p>	<p>เรือนจำจังหวัดเลย/ โรงพยาบาลเลย</p>
๑๓.	<p><b>ร้านค้า ร้านอาหาร</b></p> <p>๑. มอบให้องค์กรปกครองส่วนท้องถิ่น ร่วมกับหน่วยงานสาธารณสุขในพื้นที่ ตรวจสอบร้านค้า ร้านอาหารในเขตรับผิดชอบให้ได้มาตรฐาน</p> <p>๒. หากพบร้านค้า ร้านอาหาร ฝ่าฝืนให้ดำเนินการตามขั้นตอน</p> <p>๓. กรณีร้านอาหารที่ให้ลูกค้าตักอาหารเอง (บุฟเฟต์) ให้ปรับรูปแบบบริการโดยให้พนักงานเสิร์ฟให้ หรือให้ร้านจัดให้มีการสวมหน้ากากอนามัยตลอดเวลาที่ตักอาหาร</p>	<p>องค์กรปกครองส่วนท้องถิ่น/สำนักส่งเสริมการปกครองส่วนท้องถิ่นจังหวัดเลย</p>

ลำดับ	มาตรการ/กิจกรรม	ผู้รับผิดชอบหลัก
๑๔.	<p><b>การจัดกิจกรรมที่มีการรวมกันของคนหมู่มาก</b></p> <p>๑. กรณีจัดกิจกรรมที่มีผู้เข้าร่วมกิจกรรม ให้ยื่นขออนุญาตในพื้นที่ก่อนจัดงานทุกครั้ง ตามแนวทางของจังหวัดเลย</p> <p>๑.๑ ผู้เข้าร่วมกิจกรรมน้อยกว่า ๑๐๐ คนให้ขออนุญาตต่อนายอำเภอตามระเบียบราชการ</p> <p>๑.๒ ผู้เข้าร่วมกิจกรรมตั้งแต่ ๑๐๐ คนขึ้นไปให้ขออนุญาตต่อผู้ว่าราชการจังหวัดโดยอำเภอต้องดำเนินการตามขั้นตอนขออนุญาตตามระเบียบราชการ(ตามเอกสารแนบท้าย)</p> <p>๒. เลื่อนการจัดงานดอกฝ้ายบานสืบสานวัฒนธรรมไทยเลย ประจำปี ๒๕๖๔</p> <p>๓. มาตรการเกี่ยวกับเรื่องตลาด ตลาดนัด จัดระเบียบการจัดตลาด ตลาดนัด โดยองค์กรปกครองส่วนท้องถิ่นร่วมกับเจ้าพนักงานควบคุมโรคติดต่อเป็นผู้รับผิดชอบ ดำเนินการตามมาตรการ DMHTT ให้เคร่งครัด</p> <p>๔. เน้นย้ำมาตรการสแกนไทยชนะให้เคร่งครัด</p> <p>๕. เลื่อนการจัดงาน และกิจกรรมในวันเด็กแห่งชาติ</p>	<p>ที่ทำการปกครองอำเภอ/องค์กรปกครองส่วนท้องถิ่น/สำนักงานจังหวัดเลย/สำนักงานสาธารณสุขจังหวัดเลย/สำนักงานศึกษาธิการจังหวัดเลย</p>
๑๕.	<p><b>ตลาดนัดสลากกินแบ่งรัฐบาล</b></p> <p>ให้เคร่งครัดตามมาตรการเฝ้าระวังป้องกันควบคุมโรคติดเชื้อไวรัสโคโรนา ๒๐๑๙ (DMHTT)</p>	<p>ที่ทำการปกครองอำเภอ/องค์กรปกครองส่วนท้องถิ่น/สำนักงานสาธารณสุขจังหวัดเลย</p>
๑๖.	<p><b>ผู้ค้าสลากกินแบ่งรัฐบาลรายย่อย</b></p> <p>๑. ต้องติดตั้งแอปพลิเคชันหมอชนะทุกคน</p> <p>๒. หากเข้าสถานที่ใดให้สแกนไทยชนะอย่างเคร่งครัด</p> <p>๓. ผู้ที่ไปขายสลากกินแบ่งรัฐบาลในพื้นที่ควบคุมสูงสุด ให้ Home Quarantine ๑๔ วัน ตามประวัติการสอบสวนโรค</p>	<p>ที่ทำการปกครองอำเภอ/องค์กรปกครองส่วนท้องถิ่น/สำนักงานสาธารณสุขจังหวัดเลย</p>
๑๗	<p><b>ส่วนราชการที่เกี่ยวข้องกับการบริการประชาชนจำนวนมาก</b></p> <p>ให้เคร่งครัดตามมาตรการเดิมที่เคยประกาศ (DMHTT) (ทบทวนมาตรการให้เหมาะสม)</p>	<p>ทุกส่วนราชการ</p>



แบบท้ายประกาศจังหวัดเลยเรื่อง มาตรการเฝ้าระวัง ป้องกันและควบคุมการแพร่ระบาดของ  
ของโรคติดเชื้อไวรัสโคโรนา 2019 (COVID-19) จังหวัดเลย ลงวันที่ มกราคม 2564  
แบบรายงานติดตามการปฏิบัติตามมาตรการเฝ้าระวังป้องกันควบคุมโรคติดเชื้อ  
ไวรัสโคโรนา 2019(COVID-19) จังหวัดเลย

DMHTT

หน่วยงานผู้ประเมิน.....สถานที่ประเมิน.....

1. Distancing (การเว้นระยะห่าง)  มี  มีสัญลักษณ์บอก  ป้ายให้คำแนะนำ

ไม่มี

2. Mask (การสวมใส่หน้ากากอนามัย)  บังคับใช้ 100%

มีคนแนะนำการใช้หน้ากาก

ไม่มี

3. Hand Washing (การล้างมือ)  มีเจลแอลกอฮอล์ล้างมือเพียงพอ

มีสบู่/น้ำยาล้างมือในห้องน้ำ

ไม่มี

4. Test (การวัดอุณหภูมิ)  มีเครื่องวัดอุณหภูมิที่มีคุณภาพ ทางเข้า-ออก

ไม่มี

5. Thai Chana (การลงชื่อเข้า)  มี QR Code

มีการลงทะเบียน

ไม่มี

การปฏิบัติโดยรวม  ผ่าน  ไม่ผ่าน

ปัญหาที่พบ

.....  
.....  
.....

คำแนะนำ

.....  
.....

ลงชื่อ.....ผู้รายงาน

(.....)

ตำแหน่ง.....

โทร.....